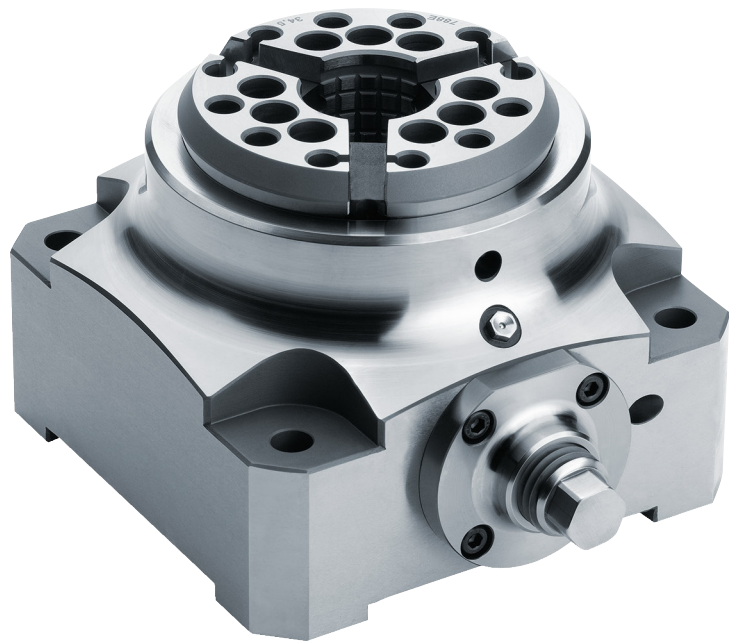


>> **Handspannfutter SK**
Manual chuck SK



Kraftvoll und universell
Powerful and universal

Handspannfutter SK Manual chuck SK

Ob Werkstück oder Werkzeug: In Verbindung mit Spannköpfen können Sie von unseren neuen manuellen Spannstöcken Typ SK vielfach profitieren. Zahlreiche Aufspannmöglichkeiten, flexibler Aufbau, einzigartig komfortable und effiziente Montage - Erleben Sie die Vorteile in der Praxis!

- >> Weniger Aufwand - mehr Effizienz
- >> Große Haltekräfte
- >> Hohe Präzision

Einsatzmöglichkeiten

Ob in Bearbeitungszentren, Bohr- und Fräszentren oder im Muster- und Prototypenbau: Mit unseren manuellen Spannstöcken Typ SK erhalten Sie eine fortschrittliche Lösung, wenn Einzelteilerfertigung mit höchster Genauigkeit gefragt ist. Manuelle Spannvorgänge können Sie damit besonders einfach umsetzen. Die Spannstöcke eignen sich für horizontalen oder vertikalen Einsatz, 5-Seiten-Bearbeitung, Bearbeitung von Futterteilen oder von der Stange.

Sie haben die Wahl!

Höchste Spannkraft und Steifigkeit sind natürlich inklusive.

Anschlagvarianten

Flexibilität in Bezug auf die Spannmöglichkeiten ist das eine. Komfortable Bedienung ist ein zweiter wichtiger Aspekt. Hier stehen unsere neuen Spannstöcke für einfachen Aufbau, problemlose Montage und einen schnellen Wechsel der Spannköpfe. Auch der Einsatz mit feststehendem Werkstückanschlag ist möglich.

Whether it's a workpiece or a tool - when it comes to clamping heads there are many ways in which you can profit from our new manual clamping units type SK. Numerous clamping options, flexible design, unique user comfort and efficient mounting - Experience all the benefits in practice!

- >> Less Expense, more efficiency
- >> High holding forces
- >> High precision

Fields of application

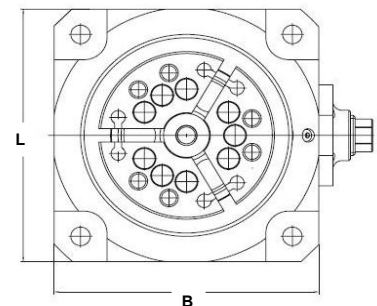
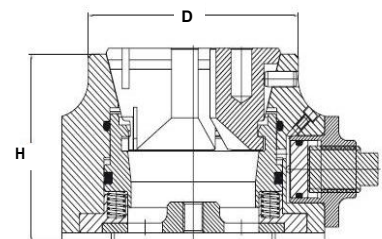
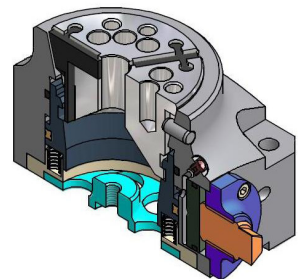
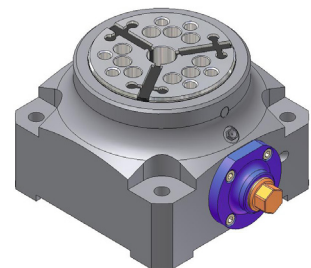
Whether in machining centres, drilling and milling centres or in prototype construction, our manual clamping units type SK give you an advanced solution wherever individual parts have to be manufactured to the very highest precision. They make it especially simple for you to carry out manual clamping operations. The clamping units are suitable for horizontal or vertical use, 5-side processing, machining of chuck components or from rods.

The choice is up to you!

Of course, ultra-high clamping power and rigidity all comes as a part of the deal.

Stop variants

Flexibility when it comes to clamping options is one thing. Comfortable operation is another important aspect. This is where our new clamping units give you easy set-up, problem-free mounting and fast clamping-head changes. They can also be used with stationary workpiece stops.



Typ Type	Spannbereich Clamping range [mm]	D [mm]	L [mm]	B [mm]	H [mm]	Spannzange Collet	Bestellnr. Order no.
SK 32	● 4 - 32 ■ 7 - 22 ● 7 - 27	80	110	110	100	771E, 772E	B900500606
SK 42	● 4 - 42 ■ 7 - 30 ● 7 - 36	100	130	130	100	781E, 782E	B900500607
SK 52	● 4 - 52 ■ 8 - 36 ● 7 - 45	100	130	130	100	783E	B900500608
SK 65	● 5 - 65 ■ 8 - 46 ● 7 - 56	120	150	150	100	787E, 788 E	B900500609
SK 80	● 5 - 80 ■ 8 - 56 ● 8 - 68	135	165	165	100	791E	B900500610
SK 100	● 42 - 100 ■ 50 - 70 ● 50 - 86	162	200	200	100	797E	B900500611



Spreitzer GmbH & Co. KG

Brücklestraße 21 · D-78559 Gosheim
Fon +49 (0) 74 26 - 94 75-0 · Fax +49 (0) 74 26 - 94 75-20
info@spreitzer.de · www.spreitzer.de