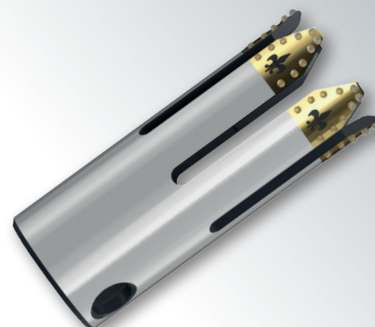


NOUS INTRODUISONS LA



« COURONNE » DANS NOS

PINCES D'AVANCES POUR PROFILÉS



Les **avantages** en un coup d'œil

- Utilisation complète du canal de guidage
- Introduction simplifiée sur les barres profilées
- Utilisable de suite pour des dimensions qui jusqu'à maintenant étaient impossibles à charger
- Durée de vie nettement plus longue



Pinces de serrage » Canons de guidage » Pinces de ravitailleurs » Embouts tournants » Réductions de broches » Solutions