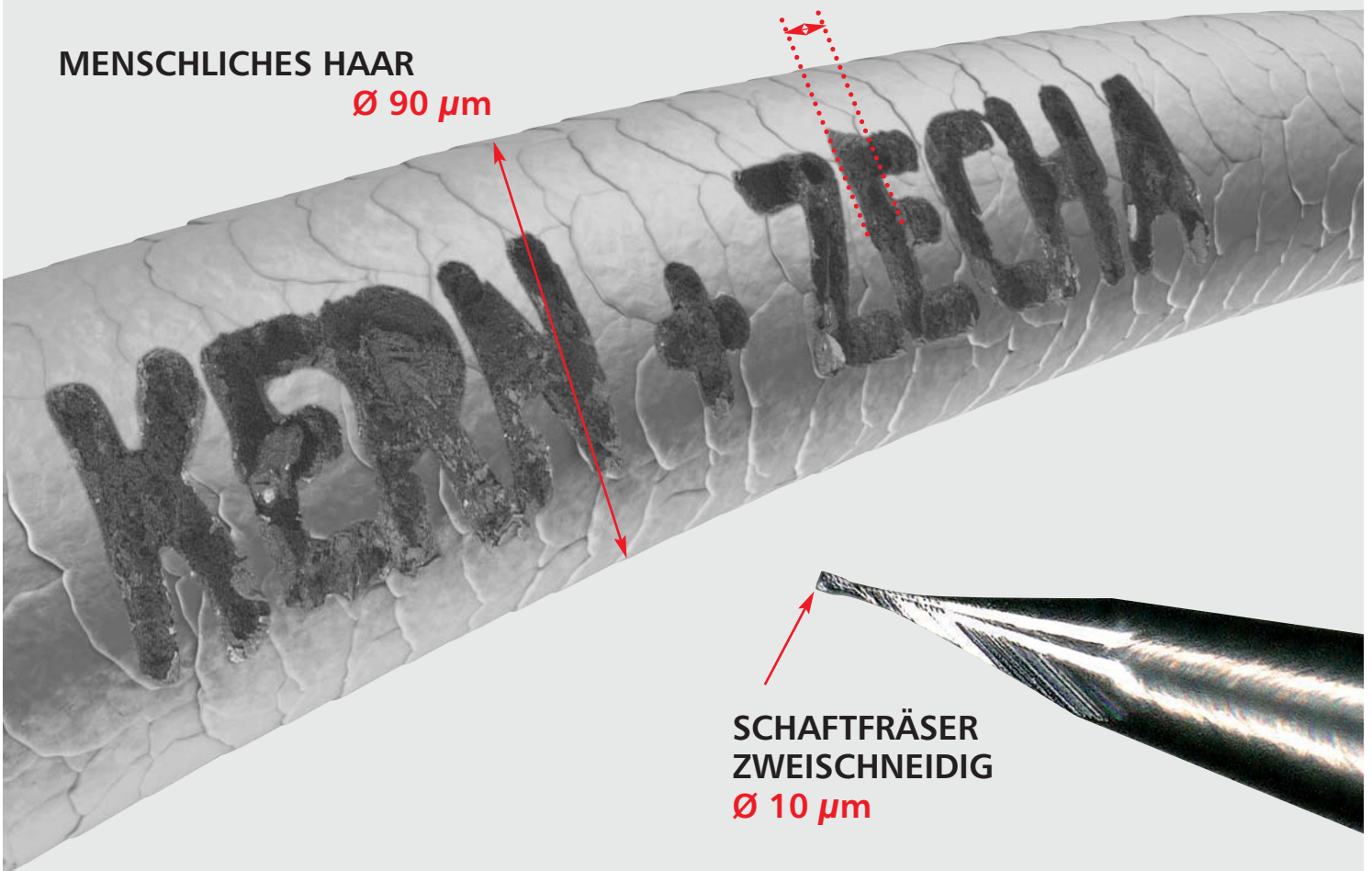


# SCHRIFTZUG IN HAAR GEFRÄST

MENSCHLICHES HAAR  
Ø 90 µm

10,73 µm

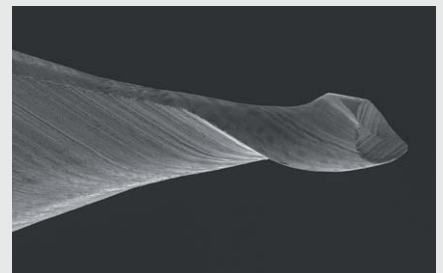
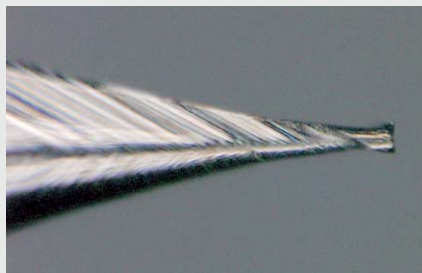
SCHAFTFRÄSER  
ZWEISCHNEIDIG  
Ø 10 µm



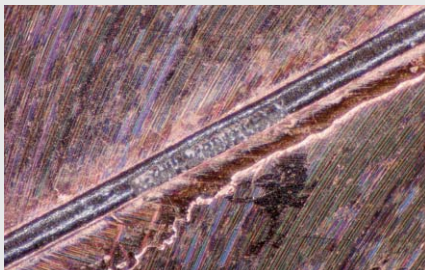
## PRÄZISIONSFRÄSEN IM $\mu$ -BEREICH: MIT FRÄSER D=10 $\mu\text{m}$ SCHRIFTZUG IN MENSCHLICHES HAAR D=90 $\mu\text{m}$ GEFRÄST

Noch besser, noch feiner noch ausgefallener – diese Anforderungen sind bei vielen Zerspanungsaufgaben keine Seltenheit. Die hohen Qualitäts-, Genauigkeits- und Oberflächenanforderungen können dabei pro Anwendungsfall nur mit der idealen Kombination aus Maschine, Anwender und Werkzeug erzielt werden.

### SCHAFTFRÄSER D=10 $\mu\text{m}$



### MENSCHLICHES HAAR D=90 $\mu\text{m}$



Drehzahl  $n=10.000 \text{ min}^{-1}$   
Vorschub: 1  $\mu\text{m}$  pro Zahn  
Ap: 1  $\mu\text{m}$   
Ae: Vollschnitt

Weitere Informationen unter  
[www.zecha.de/de/haar](http://www.zecha.de/de/haar)



### KERN MICRO HD

Mit der neu entwickelten Mikrosplithydrostatik, den Linearantrieben und dem fortschrittlichen KERN-Temperaturmanagement ist die KERN Micro HD der neue Maßstab für Präzision, Langzeitstabilität und Dynamik.

### ZECHA Hartmetall-Werkzeugfabrikation GmbH

Benzstr. 2 | D-75203 Königsbach-Stein

Tel. +49 7232 3022-0 | Fax +49 7232 3022-25 | [info@zecha.de](mailto:info@zecha.de) | [www.zecha.de](http://www.zecha.de)

Stand 8/2020 - 101152

Copyright by ZECHA Hartmetall-Werkzeugfabrikation GmbH. Technische Änderungen unserer Produkte im Zuge der Weiterentwicklung behalten wir uns vor.