

WhizCut®

CUTTING EDGE INNOVATIONS

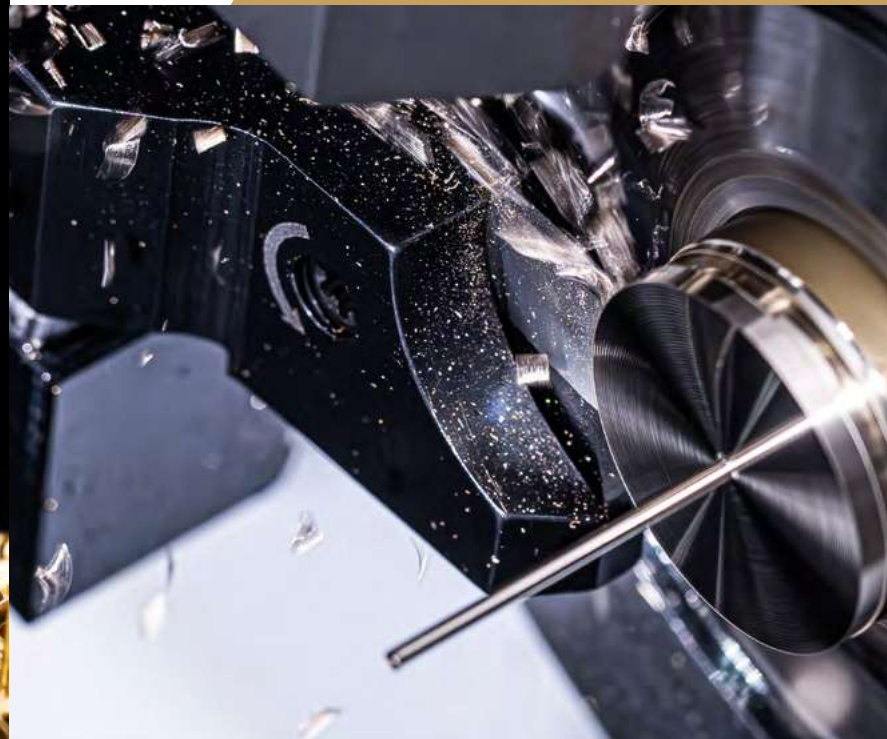


NEWS 2024

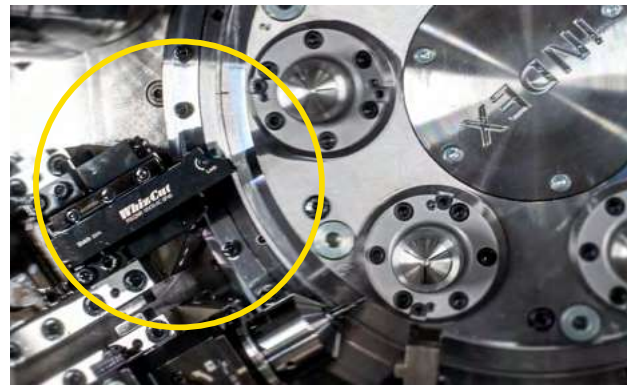
LANGDREHWERKZEUGE AUF MEHR-
SPINDLERN

SCHNELLWECHSELSYSTEM MIT EINHAND-
BEDIENUNG

ENERGIE- UND KOSTENEFFIZIENTES
ABSTECHSYSTEM



NEWS 2024



WERKZEUGHALTER FÜR MEHRSPINDLER

Langdrehwerkzeuge auf Mehrspindlern
Profitieren Sie von den Vorteilen der **ultrascharfen** und **verschleißfesten** WhizCut Werkzeuge mit hervorragender Spankontrolle. Wir erweitern kontinuierlich unser Sortiment mit perfekt abgestimmten innengekühlten Werkzeughaltern für Ihre Mehrspindler.



WHIZFIX 2.0

Das **modulare Schnellwechselsystem** WhizFix 2.0 definiert Werkzeugwechsel neu: nahtlose und effiziente Bedienung mit einer Hand. Verbessern Sie Ihre Zerspanung mit WhizCut - hochpräzise, schnell, zuverlässig und benutzerfreundlich.



WHIZTWIN 20

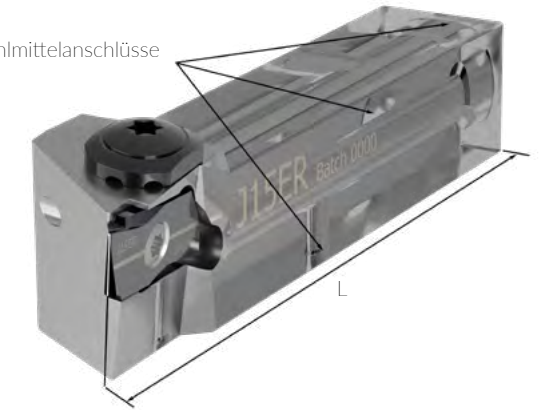
Das auf Ressourcenschonung ausgelegte WhizTwin 20 Abstechsystem **verringert Produktionskosten** und Umweltbelastung. Deutlich reduzierte Abstechbreiten machen WhizTwin zu einem wichtigen Werkzeug für eine nachhaltige Zerspanung.

LANGDREHWERKZEUGE FÜR MEHRSPINDLER ERWEITERTES SORTIMENT

QUADRATSCHAFT-HALTER

WhizCut hat sein Sortiment an quadratischen 16x16 mm Haltern für Mehrspindel- und Revolverdrehautomaten erweitert. Der Kühlmittelanschluss erfolgt einfach über einen der beiden 1/8"-NPT-Anschlüsse oder durch eine Bohrung auf der Unterseite des Halters.

3 Kühlmittelanschlüsse



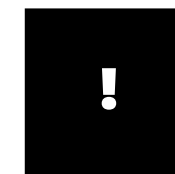
STANDARD

QUADRATSCHAFT-HALTER

HALTER	H	B	L	WENDEPLATTE
TSH13ER 1616F-0C	16	16	85	H13
WSJ15ER 1616F-8C	16	16	85	J15ER
WSK15ER 1616F-2C	16	16	85	K15ER

SONDERHALTER FÜR MEHRSPINDLER

Lassen Sie uns Ihre Bearbeitungsprobleme mit Langdrehwerkzeugen lösen!



ZAHRLICHE VORTEILE

LANGDREHWERKZEUGE VS. ISO-WENDEPLATTEN
AUF MEHRSPINDLERN

Geringere Schnittkräfte dank sehr scharfer Schneidkanten.

Bessere Oberflächengüten und exzellente Spankontrolle

Das **WhizCut-spezifische** Hartmetall sorgt für stabile Schneidkanten und hohe Standzeiten.

WhizCut-Werkzeuge eignen sich hervorragend für schwer zerspanbare Werkstoffe.



Beispiel eines Mehrspindel-Halters, der von WhizCut nach Kundenspezifikation entwickelt wurde.



MEHRSPINDLER + LANGDREHWERKZEUGE

CUTTING EDGE INNOVATIONS von WhizCut: jetzt auch für Mehrspindel-Maschinen.

WhizCut betritt Neuland und entwickelt Werkzeuglösungen für Mehrspindel-Maschinen. Beim Eintauchen in die aufregende Welt der Mehrspindler haben wir von unserer umfangreichen Erfahrung und unserem umfassenden Wissen bei der Entwicklung und Herstellung von Präzisionswerkzeugen für Langdrehmaschinen profitiert. Unsere Erfahrung zusammen mit dem wertvollen Feedback unserer Kunden resultiert in revolutionären Lösungen für die Massenproduktion auf Mehrspindlern.

PRODUKTIVITÄTSSTEIGERUNG MIT WHIZFIX 2.0

Vom Stift zu Modular. WhizCut wurde vor 27 Jahren um das erste Schnellwechselsystem WhizFix herum gegründet. Seitdem ist die einfache Indexierbarkeit und die Steigerung der Produktivität das Rückgrat von WhizCut.

Das neue Schnellwechselsystem wurde entwickelt, um Maschinenbedienern das Wechseln von Wendeschneidplatten in Langdrehmaschinen zu ermöglichen, ohne wertvolle Zeit zu verlieren. Mit der einzigartigen Click-in/Click-out-Schnittstelle zwischen dem Halter und dem Wechselkopf können Werkzeugwechsel sehr schnell und einfach vorgenommen werden - **mit nur einer Hand**. Stabilität und Zuverlässigkeit waren die Leitprinzipien von WhizCut während des gesamten Entwicklungsprozesses dieses neuen modularen Systems, das ein Upgrade seines Vorgängers WhizFix darstellt. Das ursprüngliche Stifthalter-System wurde auf der Grundlage von Kundenrückmeldungen aktualisiert, wobei der Schwerpunkt auf einer Kombination aus Benutzerfreundlichkeit, Zuverlässigkeit und Produktivität lag.

ZERSPANUNG 2.0

- **CLICK-IN/CLICK-OUT:** Die passgenaue Schnittstelle macht den Wechsel der Werkzeugköpfe extrem einfach und schnell.
- **VERBESSERTE PRÄZISION:** Das modulare Werkzeugsystem bietet die gleiche Präzision wie ein Monoblock-Halter und stellt sicher, dass der Wechselkopf immer exakt in die gleiche Position zurückkehrt.
- **STABILITÄT:** Die einzigartige Schwalbenschwanzverbindung zwischen dem Halter und dem Wechselkopf ist außergewöhnlich stabil und bietet die gleiche Stabilität wie ein massiver Halter.
- **KÜHLMITTEL:** WhizFix 2.0 bietet alle Halter und Wechselköpfe mit und ohne IK-Anschluss.
- **SCHLANKES DESIGN:** WhizFix 2.0 ist nicht größer als konventionelle Monoblock-Halter. PASST!

MANPOWER 2.0

- **BENUTZERFREUNDLICH:** Einfachste Handhabung - nur 1,5 Umdrehungen sind nötig, um das Werkzeug mit dem "CLICK-IN/CLICK-OUT"-System zu bedienen.
- **EINHAND-BEDIENUNG:** Der Wechselkopf bleibt auch im gelösten Zustand im Schaft eingehängt, so dass keine Gefahr besteht, dass er beim Werkzeugwechsel herausfällt. Da die Spanschraube nur 1,5 Umdrehungen gelöst wird, gibt es auch hier kein Risiko, dass sie in den Spänekanaal fällt.
- **DREHMOMENT:** Das niedrige, aber ausreichende Anzugsdrehmoment von 2,0 Nm ist extrem leicht anzuziehen.



MODULAR. GENIAL.

WhizFix 2.0 ist ein Sprung nach vorn in der Zerspanungstechnologie. Auf der Grundlage von Kundenrückmeldungen haben wir das ursprüngliche Stifthalter-System weiterentwickelt, um Benutzerfreundlichkeit, Zuverlässigkeit und Flexibilität in den Vordergrund zu stellen. Das Ergebnis ist ein hochmodernes modulares Werkzeugwechselsystem, das Effizienz und Produktivität steigert.

PRÄZISION, EFFIZIENZ, ZUVERLÄSSIGKEIT

WHIZFIX 2.0

MODULARES SCHNELLWECHSEL SYSTEM



MINIMALISTISCHES DESIGN

WhizFix 2.0 ist sehr schlank und nicht größer als ein Monoblock-Halter. Dies erleichtert einen sicheren und stabilen Werkzeugwechsel, was zu einer verbesserten Prozessstabilität und höheren Standzeit des Werkzeugs führt.

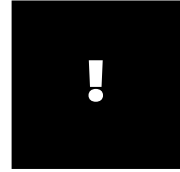


SCHNELL!

EINHAND-WECHSEL

Dank der Schwalbenschwanz-Schnittstelle wird verhindert, dass der Wechselkopf in die Maschine fällt. Der Wechsel ist mit einer Hand möglich und erleichtert die Handhabung in engen Arbeitsräumen enorm.

WHIZFIX 2.0/TECHNIK



BENUTZERFREUNDLICH

Optimale Zugänglichkeit und nur 1,5 Umdrehungen zum Spannen und Lösen des "CLICK-IN/CLICK-OUT"-Systems. Einfache Reinigung der Schnittstelle von Spänen. Lasermarkierungen zeigen die geöffnete Position und die Befestigungsrichtung an.



EXAKTE POSITION

Die Spitzenhöhe ist entscheidend! Deshalb ist die Schnittstelle konisch und selbstzentrierend ausgeführt, wodurch die Spitzenhöhe perfekt und innerhalb weniger Mikrometer eingehalten wird.

EINHAND-WECHSEL

...und nichts fällt heraus. Der Wechselkopf ist im Schaft eingehängt und bleibt auch im geöffneten Zustand in dieser Position. Es besteht also keine Gefahr, dass der Kopf beim Werkzeugwechsel herausfällt. Dadurch ist es z.B. möglich, erst alle Köpfe in der Maschine zu lösen, um sie dann schnell und einfach auszuwechseln.

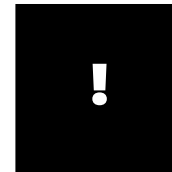
STABIL

WhizFix 2.0 ist nicht größer als ein Monoblock-Halter und kragt auch nicht weiter aus der Werkzeughalterplatte aus. Somit werden bessere Oberflächen am Bauteil und höhere Werkzeugstandzeiten ermöglicht.



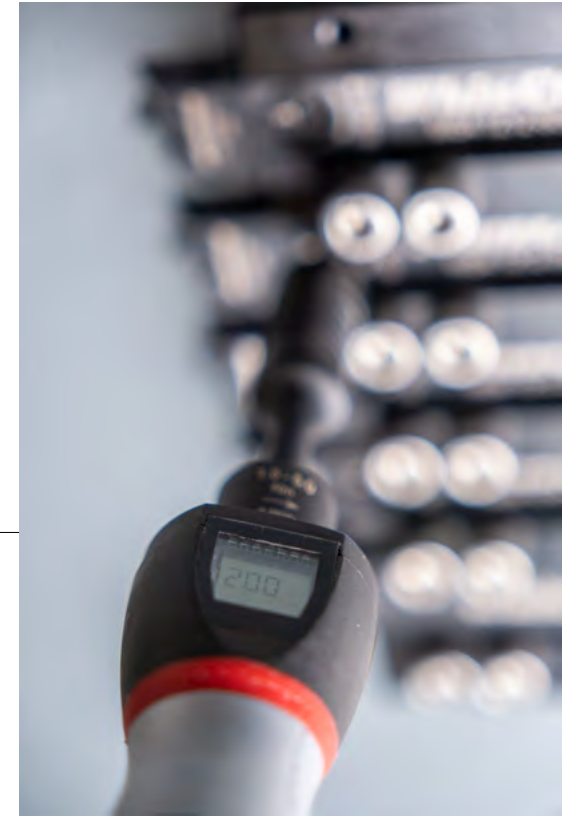
SOLIDE SPANNUNG

Die Schwalbenschwanz-Schnittstelle maximiert die Kontaktflächen der beiden Körper und sorgt für eine formschlüssige Verbindung: vier Kontaktbereiche zwischen Quadratschaft und Wechselkopf ergeben die gleiche Stabilität wie bei einem Monoblock-Werkzeughalter.



DREHMOMENTSCHLÜSSEL

Durch die Verwendung eines Drehmomentschlüssels wird das optimale Anzugsmoment sichergestellt. Dies sorgt für maximale Steifigkeit, exakte Positionierung und hohe Werkzeugstandzeiten. Das einzustellende Drehmoment ist auf jedem Halter angegeben. Bei den meisten Haltern reichen 2 Nm aus.



EINFACHER PLATTENWECHSEL

Wir machen es einfach, Wendepatten zu wechseln! Mit dem Wechselgriff wird kein zusätzlicher Quadratschafthalter für den Plattenwechsel benötigt.

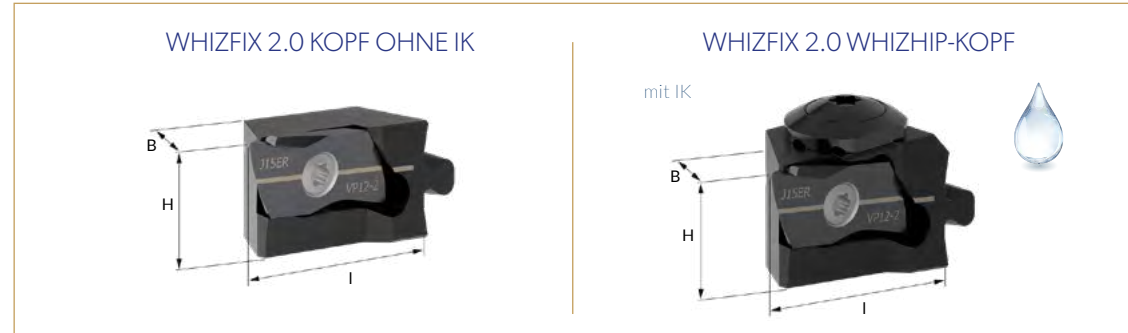
WhizCut bietet hierfür einen 3D-gedruckten Indexiergriff für einen unkomplizierten und problemlosen Wechsel der Wendepatten.

WhizCut bietet zudem eine Indexierstation mit Platz für 8 Wechselköpfe, Schrauben, Wendepatten, Torx-Schlüssel und Bits (siehe Seite 9). Wenden Sie sich an Ihren WhizCut-Partner, um alle Möglichkeiten für einen unkomplizierten Schnellwechsel zu erfahren.



Produktübersicht

WHIZFIX 2.0/WECHSELKÖPFE



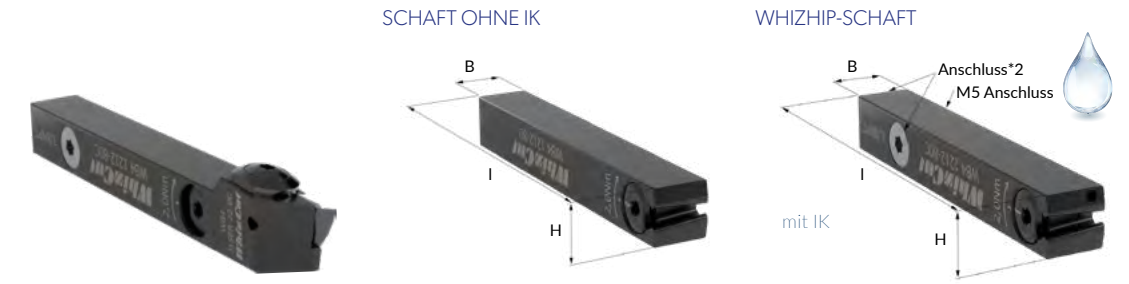
KOPF OHNE IK	WHIZHIP KOPF	H	B	I	WENDE-PLATTE	SCHRAUBE	LAGER**
WB3 H13ER-22-0	WB3 H13ER-22-0C	10	10	22	H13	M3X7	3
WB3 J15ER-22-8	WB3 J15ER-22-8C	10	10	22	J15ER	M3X7	3
WB3 K15ER-22-2	WB3 K15ER-22-2C	10	10	22	K15ER	M3X7	3
WB3 T13ER-22-2	WB3 T13ER-22-2C	10	10	22	T13	M3X7	3
WB3 T13ER-22-4	WB3 T13ER-22-4C	10	10	22	T13	M3X7	3
WB3 U2NR-22-0	WB3 U2NR-22-0C	10	10	22	U2N	M3X7	3
WB4 H13ER-22-0	WB4 H13ER-22-0C	12*	12	22	H13	M3X7	1
WB4 J15ER-22-8	WB4 J15ER-22-8C	12*	12	22	J15ER	M3X7	1
WB4 K15ER-22-2	WB4 K15ER-22-2C	12*	12	22	K15ER	M3X7	1
WB4 T13ER-22-2	WB4 T13ER-22-2C	12*	12	22	T13	M3X7	1
WB4 T13ER-22-4	WB4 T13ER-22-4C	12*	12	22	T13	M3X7	1
WB4 U2NR-22-0	WB4 U2NR-22-0C	12*	12	22	U2N	M4X5-RU	1
WB4 U3NR-22-0	WB4 U3NR-22-0C	12*	12	22	U3N	M5X8-RU	1
WB5 H13ER-22-0	WB5 H13ER-22-0C	16	16	22	H13	M3X7	2
WB5 J15ER-22-8	WB5 J15ER-22-8C	16	16	22	J15ER	M3X7	2
WB5 J20ER-30-8	WB5 J20ER-30-8C	16	16	30	J20ER	M4X10	3
WB5 K15ER-22-2	WB5 K15ER-22-2C	16	16	22	K15ER	M3X7	2
WB5 K20ER-30-2	WB5 K20ER-30-2C	16	16	30	K20ER	M4X10	3
WB5 T13ER-22-2	WB5 T13ER-22-2C	16	16	22	T13	M3X7	2
WB5 T13ER-22-4	WB5 T13ER-22-4C	16	16	22	T13	M3X7	2
WB5 U3NR-22-0	WB5 U3NR-22-0C	16	16	22	U3N	M3X7	2

*Wird zusammen mit WB4 0500-80 oder WB4 0500-80C zu 1/2"

** 1. Auf Lager. 2. Lagerstandard ab 1. Mai. 3. Lagerstandard ab 1. Juni

Produktübersicht

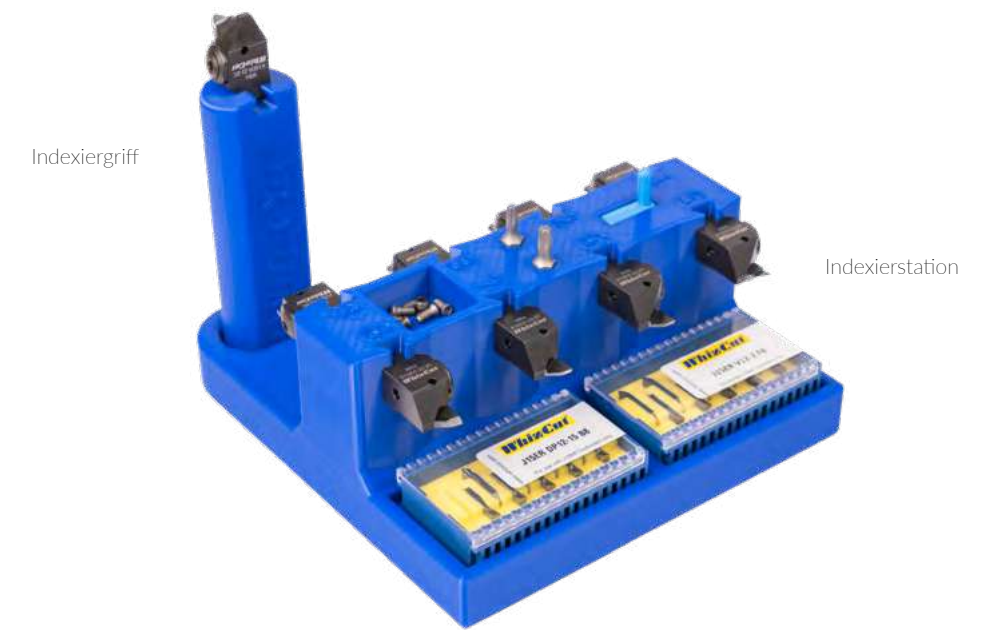
WHIZFIX 2.0/QUADRATSCHÄFTE



WHIZFIX 2.0 / QUADRATSCHÄFTE

SCHAFT OHNE IK	WHIZHIP-SCHAFT	H	B	I	SCHRAUBE	SCHLÜSSEL	DREH-MOMENT	ANSCHLUSS*2	LAGER*
WB3 1010-80	WB3 1010-80C	10	10	80	M3X5-WB	T15	2Nm	M8X1	3
WB4 1212-80	WB4 1212-80C	12	12	80	M4X10-WB	T15	2 Nm	1/8" NPT	1
WB4 0500-80	WB4 0500-80C	1/2"	1/2"	80	M4X10-WB	T15	2 Nm	1/8" NPT	1
	WB5 1616-60C	16	16	60	M4X10-WB	T15	2 Nm	1/8" NPT	2
WB5 1616-100	WB5 1616-100C	16	16	100	M4X10-WB	T15	2 Nm	1/8" NPT	2

* 1. Auf Lager. 2. Lagerstandard ab 1. Mai. 3. Lagerstandard ab 1. Juni.



WHIZFIX 2.0 / DREHMOMENTSCHLÜSSEL

BESCHREIBUNG	NAME
EASY-TORQUE 2,0 NM	H36235
EASY-TORQUE KLINGE T15	H26068
WHIZFIX 2,0 NM TORQUE BIT BITHALTER+BIT	BIT-TORQUE 2,0

WHIZFIX 2.0 | ZUBEHÖR

BESCHREIBUNG	NAME
KLEMMSCHRAUBE WB3	M3X5-WB
KLEMMSCHRAUBE WB4 & WB5	M4X10-WB
INDEXIERGRIFF	WB INDEXING HANDLE
INDEXIERSTATION + INDEXIERGRIFF	WB SETUP STATION

REVOLUTIONÄRES ABSTECHSYSTEM MIT NACHHALTIGEM ANSATZ

Spitzeninnovation vereint Produktionskostensenkung mit Ressourcenschonung: Das brandneue WhizTwin 20-Abstechsystem.

WhizTwin 20 wurde mit Fokus auf Präzision, Effizienz und Nachhaltigkeit entwickelt und ermöglicht im Vergleich zum bisherigen System das Abstechen bis \varnothing 20 mm. Wir bei WhizCut wissen um den Zusammenhang niedriger Produktionskosten bei gleichzeitig hoher Produktivität. WhizTwin 20 ist darauf ausgelegt, beides zu erreichen. Die Merkmale ermöglichen ein effizienteres Abstechen, optimieren den Bearbeitungsprozess und führen letztlich zu erheblichen Kostensenkungen, ohne die Präzision zu beeinträchtigen. Mit dem Schwerpunkt auf Ressourcenschonung und der Minimierung von Abfällen sind diese Wendeplatten so konzipiert, dass sie einen Beitrag zur Verringerung Ihres ökologischen Fußabdrucks leisten.



WHIZTWIN 20

- **WERKSTOFFOPTIMIERUNG:** WhizTwin 20 wurde entwickelt, um die maximale Bauteilanzahl aus dem Stangenmaterial zu bekommen, ohne dabei an Stabilität einzubüßen. Das zweischneidige Design ermöglicht ein effizienteres Abstechen und reduziert den Materialabfall erheblich im Vergleich zu herkömmlichen Wendeplatten.
- **ERHÖHTE STANDZEITEN:** Mit WhizTwin 20 stellt WhizCut die neue Hartmetallsorte der 10er Serie vor, die für das Abstechen von "größeren" Durchmessern bis 20 mm optimiert ist. Die 10er-Sorte eignet sich auch perfekt für verschiedene Schneidkantenausführungen, wie z.B. Honen.
- **REDUZIERTER ENERGIEVERBRAUCH:** Die hohe Effizienz von WhizTwin 20 bedeutet, dass die Bearbeitungsprozesse weniger Zeit und Energie beanspruchen, was zur allgemeinen Energieeinsparung beiträgt und den CO₂-Fußabdruck der Fertigungsprozesse reduziert.



GRÖßER, SCHLANKER, NACHHALTIGER

Es geht nicht nur um Zerspaltung, sondern auch um innovative Nachhaltigkeit. Machen Sie WhizTwin 20 zu einem integralen Bestandteil Ihrer Prozesse und profitieren Sie von technischer Spitzenleistung und unserem Engagement für Nachhaltigkeit.

WERKSTOFFEINSPARUNG LEICHT GEMACHT!

WHIZTWIN 20

ZWEISCHNEIDIGES ABSTECHSYSTEM
FÜR GRÖßERE DURCHMESSER



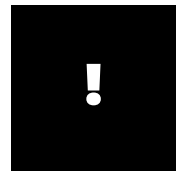
"WhizTwin ist eine vielseitige Lösung, die bei großen Herstellern in der Serienfertigung zum Einsatz kommt. Der Vorteil liegt in einer höheren Produktivität durch geringeren Materialverbrauch und gesteigerter Prozesssicherheit.

WhizTwin steigert die Effizienz ebenso bei der Produktion von kleineren Stückzahlen: Bei gleicher Schnittbreite wie bei herkömmlichen Werkzeugen können Vorschübe und Schnittgeschwindigkeiten deutlich erhöht werden."

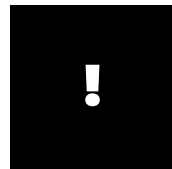
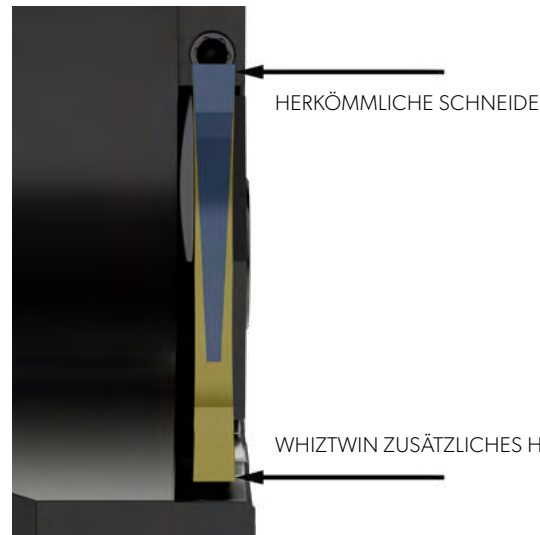
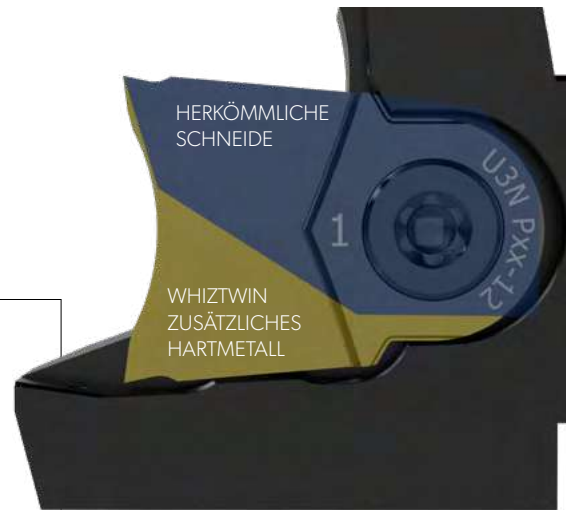
Zeb Allansson, Ingenieur für Schneidwerkzeuge bei WhizCut



WHIZTWIN 20/TECHNIK



Indem wir beide Schneiden an der Vorderseite der Wendeplatte anordnen, nutzen wir das zusätzliche Hartmetall der unteren Schneide zur Unterstützung und Stabilisierung der oberen Schneide. Diese Konstruktion minimiert Vibrationen und sorgt für sehr hohe Stabilität während der Bearbeitung.



Stabilität bis an die Vorderseite. Dadurch, dass sich beide Schneidkanten an der Vorderseite der Wendeplatte befinden, verleiht die Masse von der unteren Schneidseite der oberen Schneidkante Stabilität.



WENIGER WERKSTOFF VERBRAUCHEN

EIN WHIZCUT KUNDE ERSETZTE 2,5 MM-WENDEPLATTEN DURCH WHIZTWIN 20 MIT 1,5 MM.

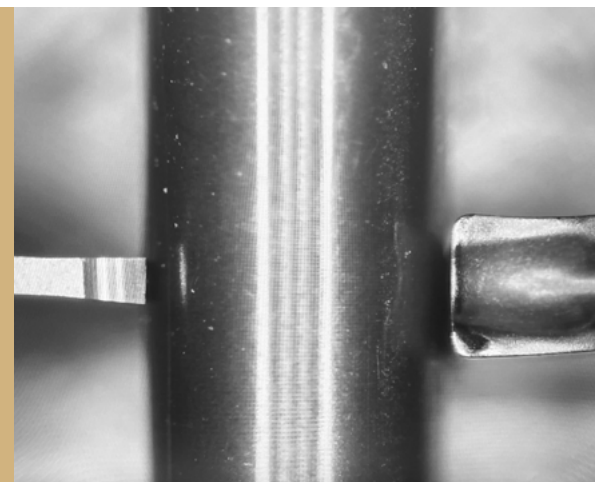
KUNDENPROJEKT

AUSWIRKUNGEN AUF DIE UMWELT

- Verringerung der Schnittbreite von:	2,5 mm auf 1,5 mm
- Produktionsmenge:	1.000.000 Stück
- Durchmesser der Stange:	20 mm
- Werkstoff:	rostfreier Stahl

ERGEBNISSE

- Reduzierter Materialverbrauch:	2.450 KG
- Reduzierte CO2-Emissionen:	12 Tonnen
- Reduzierter Energieverbrauch:	58.000 kwh



EIN WESENTLICHER VORTEIL

Kurzer Überhang - Abstechen dicht an der Werkzeughalterplatte. Die reduzierte Auskrümmung erhöht die Stabilität im Bearbeitungsprozess.



WHIZGUIDE

1

GERADE ODER SCHRÄGES ABSTECHEN

Form P: 0° stabilste, gerade Schneidkante. Geeignet bei Verwendung einer Gegenspindel.

Form Z: 15° Geeignet für den Einsatz ohne Gegenspindel oder beim Abstechen von Bauteilen mit Bohrung.

2

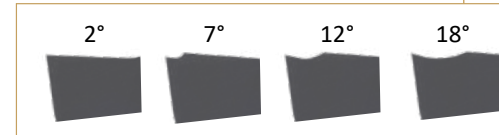
VERFÜGBARE SPANWINKEL

2° für kurzspanende Werkstoffe und sehr kleine Teile.

7° für Stahl und ähnliche (hoch) feste Werkstoffe, wenn ein aggressiverer Spanbrecher benötigt wird.

12° ist der universelle Spanwinkel für langspanende Werkstoffe und für (hoch) feste Werkstoffe.

18° für zähe, langspanende Werkstoffe und Werkstoffe, die zu Aufbauschneiden neigen.



3

STABILITÄT!

Werkzeughalter so kurz wie möglich aus der Werkzeugplatte ausspannen.

Minimaler Abstechdurchmesser der Wendeplatte wählen.

Den Werkzeughalter anstelle der Wendeplatte als Stangenanschlag verwenden.

4

NOMENKLATUR

U3NR Z2,0M-12R F10
U3=Wendeplattengröße
N=Neutral, **NR**=Neutrale Wendeplatte mit rechter Geometrie
P=0° Frontwinkel **Z=15°** Frontwinkel
2,0=Schnittbreite
 Max. Abstechdurchmesser **B=4, C=6,4, E=8, G=10, J=13, K=16, M=20**
 Spanwinkel°=0, 7, 12, 18
R=Schneidenradius
F10=Sorte

Produktübersicht

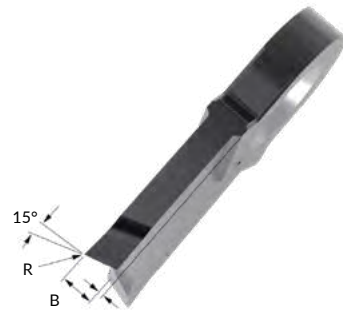
WHIZTWIN 20/ABSTECHPLATTEN



TYP P | GERADES EIN- UND ABSTECHEN

PLATTE	B	SPANWINKEL°	R	MAXØ	t	10M	F10	B10	T10	ND10	PG
U3N P1,0K-2	1	2°	0	16	0,8	●	-	●	●	-	A6
U3N P1,0K-12	1.0	12°	0	16	0,8	○	●	●	-	●	A6
U3N P1,0K-12R	1	12°	0,05	16	0,8	○	●	●	-	●	A7
U3N P1,0M-18R	1.2	18°	0,05	20	0,8	○	●	●	●	-	A7
U3N P1,2K-12R	1,2	12°	0,05	16	0,7	○	●	●	-	○	A7
U3N P1,5K-7R	1.5	7°	0.05	16	0,55	○	●	●	-	●	A7
U3N P1,5K-12	1.5	12°	0	16	0,55	○	●	●	-	●	A6
U3N P1,5K-12R	1.5	12°	0.05	16	0,55	○	●	●	-	●	A7
U3N P1,5M-2	1.5	2°	0	20	0,55	●	-	●	●	-	A6
U3N P1,5M-12R	1.5	12°	0,05	20	0,55	○	●	-	-	●	A7
U3N P1,5M-18R	1.5	18°	0,05	20	0,55	○	●	●	-	-	A7
U3N P2,0M-2	2	2°	0	20	0,3	●	-	●	●	-	A5
U3N P2,0M-7R	2	7°	0,05	20	0,3	○	-	-	-	●	A6
U3N P2,5M-7R	2,5	7°	0,05	20	0,05	○	-	-	-	●	A6
U3N P2,0M-12R	2	12°	0,05	20	0,3	○	●	-	○	●	A6

● Auf Lager ○ Auf Anfrage - NICHTverfügbar



TYP Z | 15°-ABSTECHEN

PLATTE	B	SPANWINKEL°	R	MAXØ	t	10M	F10	B10	T10	ND10	PG
U3NR Z1,5K-7R	1.5	7°	0,05	16	0,55	○	-	●	-	●	A7
U3NR Z1,5M-12R	1.5	12°	0,05	20	0,55	○	●	-	-	●	A7
U3NR Z1,5M-18R	1.5	18°	0,05	20	0,55	○	●	●	○	-	A7
U3NR Z2,0M-7R	2	7°	0,05	20	0,3	○	-	-	-	●	A6
U3NR Z2,0M-12	2	12°	0	20	0,3	○	●	-	-	●	A5
U3NR Z2,0M-18R	2	18°	0,05	20	0,3	○	●	●	-	-	A6
U3NR Z2,5M-7R	2.5	7°	0,05	20	0,05	○	-	-	-	○	A6

● Auf Lager ○ Auf Anfrage - NICHTverfügbar

Produktübersicht

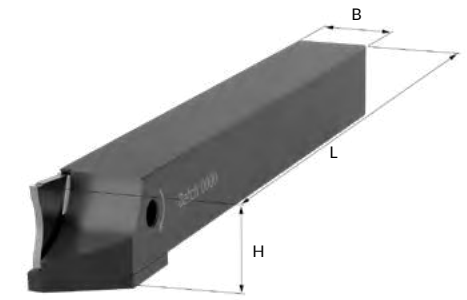
WHIZTWIN 20/ABSTECHHALTER



TYP B | RECHTS - SCHMALE FRONT

WERKZEUGHALTER	H	B	L	f	WENDEPLATTE	SCHRAUBE	SCHLÜSSEL	LAGER	PREIS
PSU3NR 1212K-0B	12	12	125	6	U3N	M5X8-RU	T15	●	A63
PSU3NR 0500K-0B	1/2"	1/2"	125	5,3	U3N	M5X8-RU	T15	●	A63
PSU3NR 1616K-0B	16	16	125	2	U3N	M5X8-RU	T15	●	A64
PSU3NR 2020M-0B	20	20	150	-	U3N	M5X8-RU	T15	●	A64

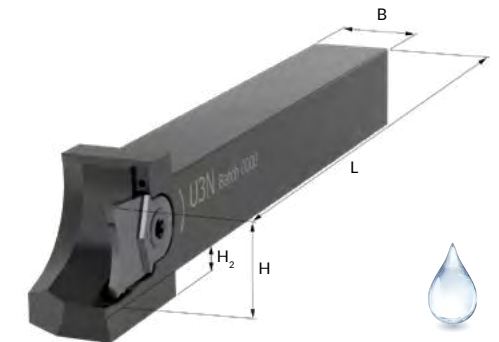
● Auf Lager ○ Auf Anfrage - NICHTverfügbar



TYP L | LINKE AUSFÜHRUNG

WERKZEUGHALTER	H	B	L	WENDEPLATTE	SCHRAUBE	SCHLÜSSEL	LAGER	PREIS
PSU3NL 1212K-0	12	12	125	U3N	M5X8-RU	T15	●	A63
PSU3NL 0500K-0	1/2"	1/2"	125	U3N	M5X8-RU	T15	●	A63
PSU3NL 1616K-0	16	16	125	U3N	M5X8-RU	T15	●	A64
PSU3NL 2020M-0	20	20	150	U3N	M5X8-RU	T15	●	A64

● Auf Lager ○ Auf Anfrage - NICHTverfügbar



TYP C | RECHTE UND LINKE HALTER – MIT IK

WERKZEUGHALTER	H	B	L	H ₂	WENDEPLATTE	2X1/8 ANSCHLUSS	SCHRAUBE	SCHLÜSSEL	LAGER	PREIS
PSU3NR/L 1212H-0C	12	12	100	6	U3N	1/8 NPT	M5X8-RU	T15	●	A82
PSU3NR/L 0500H-0C	1/2"	1/2"	100	5,3	U3N	1/8 NPT	M5X8-RU	T15	●	A82
PSU3NR/L 1616K-0C	16	16	125	2	U3N	1/8 NPT	M5X8-RU	T15	●	A82
PSU3NR/L 0750M-0C	3/4"	3/4"	150	-	U3N	1/8 NPT	M5X8-RU	T15	●	A82
PSU3NR/L 2020M-0C	20	20	150	-	U3N	1/8 NPT	M5X8-RU	T15	●	A83

● Auf Lager ○ Auf Anfrage - NICHTverfügbar

Y-Achsenhalter auf Anfrage erhältlich. Kontaktieren Sie uns - wir helfen Ihnen gerne weiter.

CUTTING EDGE INNOVATIONS

WhizCut ist ein renommiertes Unternehmen in der Zerspanungsindustrie, das sich innovativen Lösungen und Spitzeninnovationen verschrieben hat, die die Präzision und Effizienz der Bearbeitungsprozesse signifikant steigern. WhizCut kann dabei auf eine lange Geschichte zurückblicken, in der die Grenzen des Machbaren immer wieder neu gesteckt wurden und steht mit seinen Werkzeugen an erster Stelle, um die Zukunft der Präzisionsbearbeitung zu gestalten.

Wir von WhizCut kennen die Anforderungen der Branche und haben eine dynamische Synergie zwischen unserem Fachwissen und Ihrem Werkzeugbedarf geschaffen. Unser Slogan "Cutting edge innovations" ist nicht nur eine Aussage - es ist eine Verpflichtung, Ihnen Werkzeuge zu liefern, die über die Norm hinausgehen und neue Maßstäbe in Präzision und Leistung setzen.



DIHAWAG///

Zürichstrasse 15
CH-2504 Biel/Bienne

info@dihawag.ch
+41 32 344 60 60

The WhizCut logo features the brand name in a bold, italicized, blue sans-serif font. The 'i' in 'Whiz' has a distinctive shape with a dot that is a small circle. A registered trademark symbol (®) is located at the top right of the 't' in 'Cut'. The logo is set against a bright yellow rectangular background.

CUTTING EDGE INNOVATIONS