

EWS . Ready Safe and Go

Mehr Output, weniger Stillstand.

Das EWS Varia Rüstkonzept für Revolvermaschinen.



www.ews-tools.de

DIHAWAG //

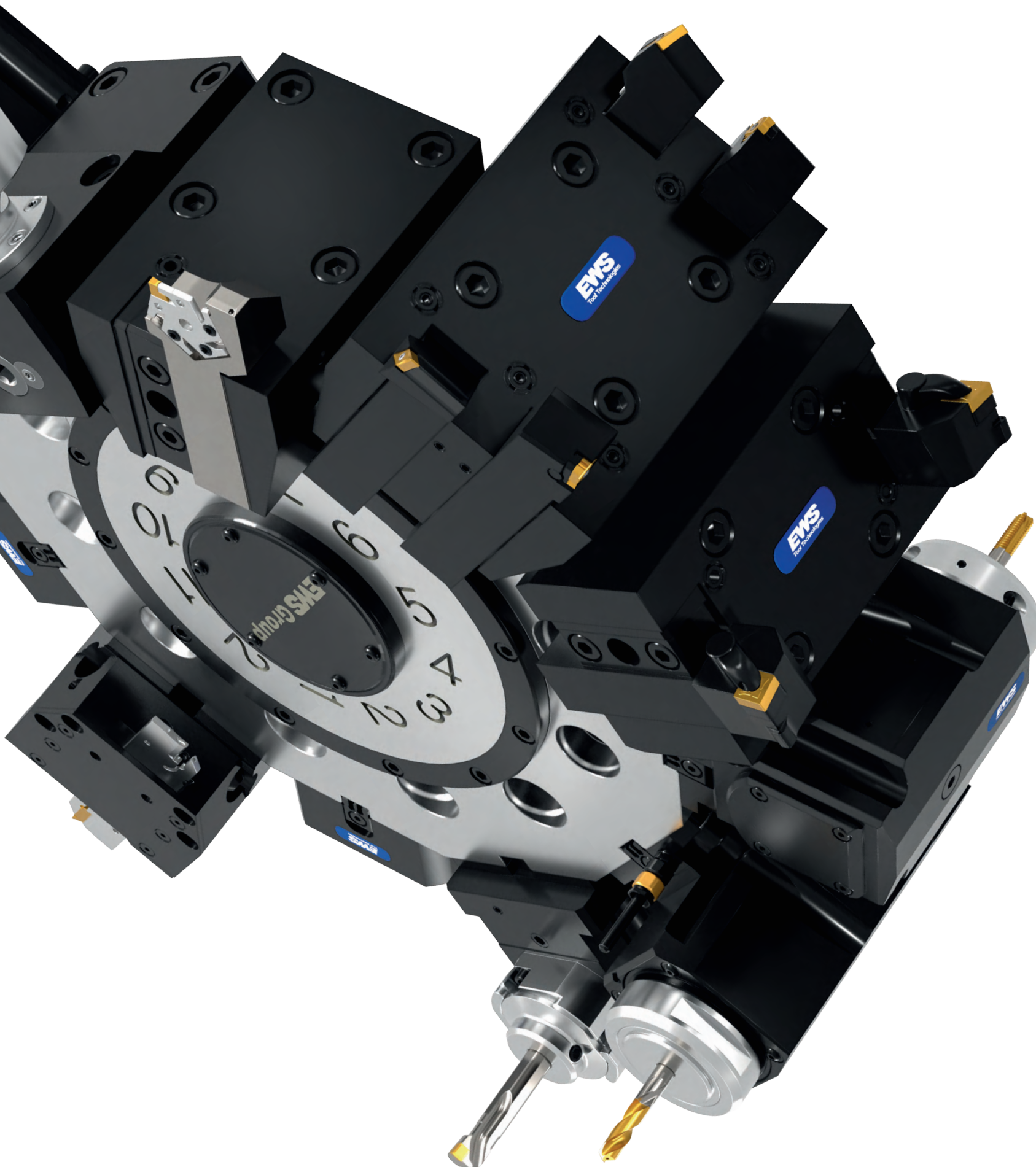
EWS
Tool Technologies

EWS . Ready Safe and Go

Heben Sie Ihre Rüstprozesse auf das nächste Level:
schneller, sicherer, standardisierter – für maximale Maschinenverfügbarkeit.

Das Ergebnis in der Praxis:

- Deutlich weniger Rüstzeit pro Station
- Weniger Maschinenstillstand je Schicht
- Höhere Produktivität



Mehrfachaufnahmen für Dauerwerkzeuge

Außendreher, Abstecher und Co. bleiben fest in Doppel-/Quadro-Aufnahmen gespannt: kein Umrüsten nötig.

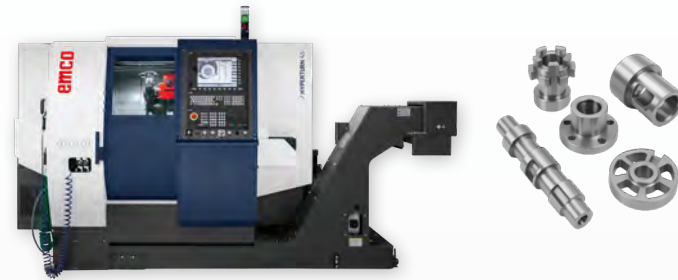
Die freien Flex-Plätze belegen Varia-Spanneinheiten. So wird Ihr Revolver zum integrierten Werkzeugmagazin.

EWS . Ready Safe and Go

Das Rüstkonzept für Revolvermaschinen.

Die Ausgangslage

- Rüstvorgänge kosten wertvolle Zeit
- Werkzeuge werden direkt im Arbeitsraum getauscht
- **Hohe Verletzungsgefahr beim Lösen von Spannmuttern durch:**
Drehbewegung im Arbeitsraum an Schneiden vorbei, oder durch Abrutschen beim plötzlichen Lösen der Mutter.
- Falsche Handhabung beschädigt Werkzeuge und Revolver
- Hoher Zeitbedarf und fehlende Standardisierung im Set-up führen zu Kollision oder Ausschuss
- Datenbruch zwischen CAD/CAM und Maschine



Maschine und Teilespektrum.

Beim Boxenstopp gewinnt man Rennen

Rüstzeiten sind Show-Stopper und blockieren Arbeitskraft und Maschine. Wer schnell und sicher umrüstet, fährt vorne weg.

Die Lösung

✓ Ready

- Planung direkt über den **EWS** E-Shop incl. Kollisionsprüfung und Revolverplatzoptimierung
- Werkzeugbereitstellung in der Nebenzeit
- Standarddrehwerkzeuge verbleiben auf dem Revolver
- Wechselwerkzeuge montiert, vermessen und beschriftet im **EWS** T-Carrier oder T-Shuttle

✓ Safe

- CAM-Programm weist bereitstehende Werkzeuge eindeutig zu
- Werkzeugwechsel in 20 Sekunden mit gefahrloser Einhandbedienung
- Null Risiko für Mensch und Maschine

✓ Go

- Maschine starten
- Teile produzieren
- Performance und Gewinn steigern



EWS . Ready Safe and Go

Ihr Wettbewerbsvorteil

Mit **EWS Ready, Safe and Go** wird jeder Werkzeugwechsel zu einem planbaren 20-Sekunden-Boxenstopp. Auf Ihre Maschine und Werkstückfamilie abgestimmt

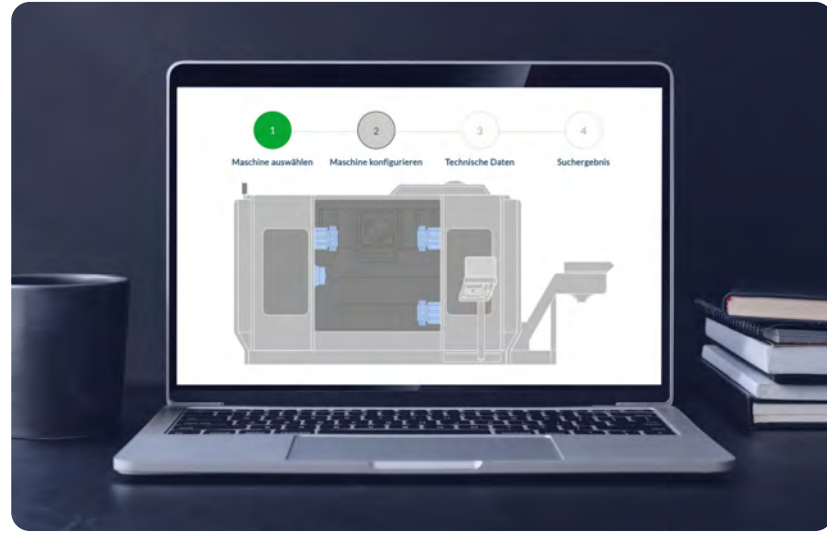
Machen Sie zukunftsichere Rüstprozesse zum Serienerfolg.

EWS . Ready Safe and Go

Planen, Simulieren, Rüsten

Von der Maschine zum perfekten Setup.

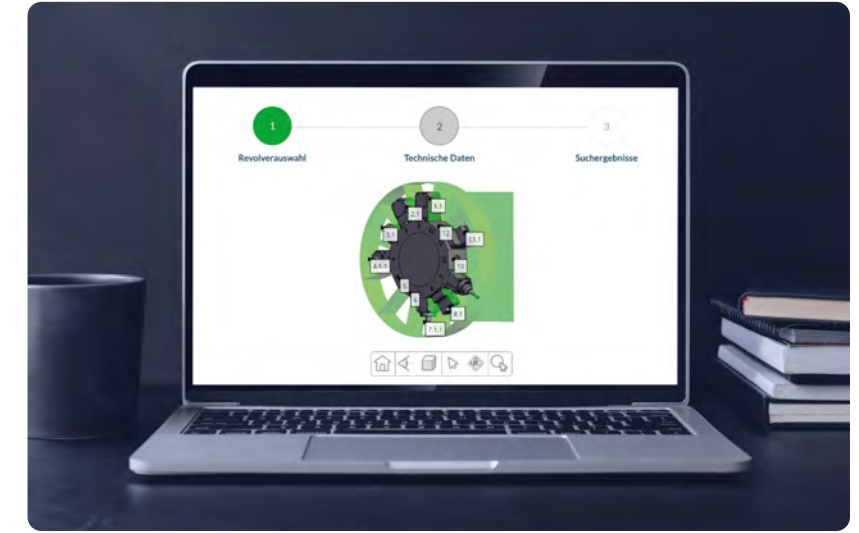
Nutzen Sie unseren **EWS** Tool-Finder, um in wenigen Klicks Ihr Rüstlayout zu erstellen.



Rüstprozesse auf Topniveau mit unseren EWS Online Tools

Sie kennen Ihre Maschine, aber nicht den Revolver?

Unser 3D-Revolver-Assistent hilft:



1. Maschine auswählen

Maschine aus der **EWS** Datenbank wählen:

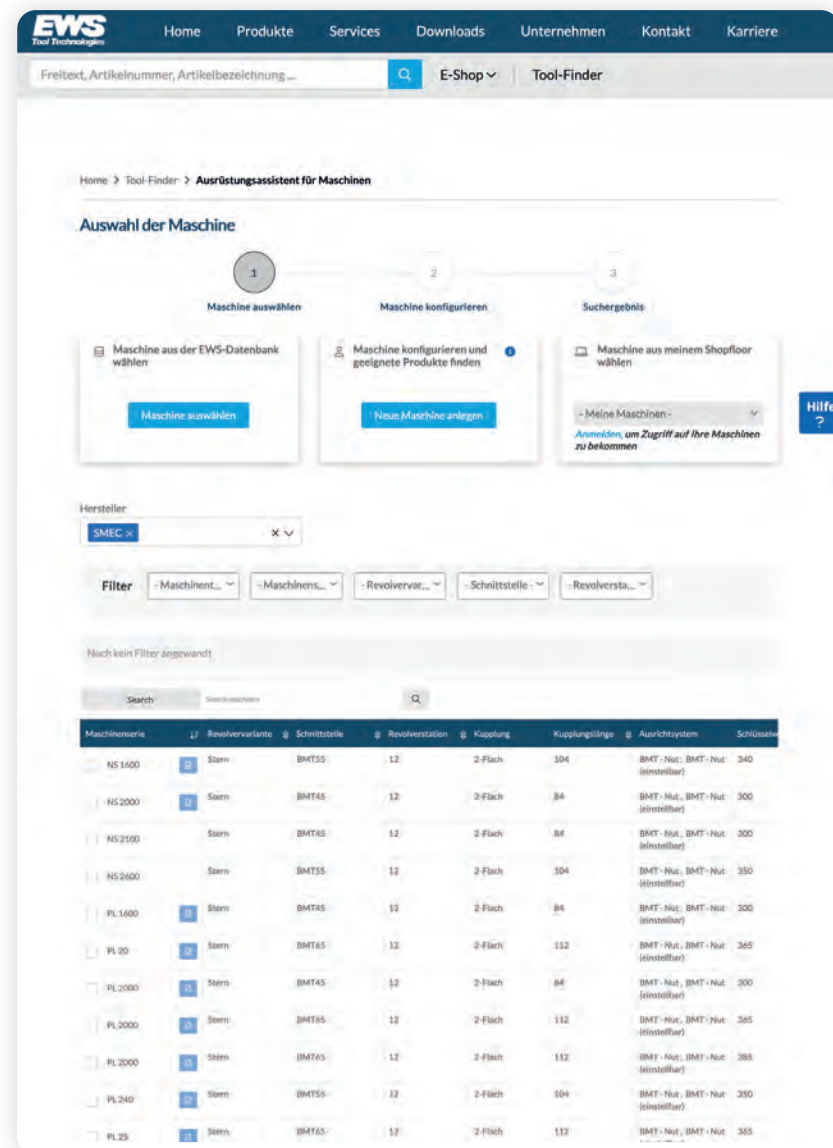
- Zugriff auf eine bestehende Datenbank von Maschinen.

Neue Maschine anlegen:

- Manuelle Konfiguration einer Maschine durch den User.

Maschine aus meinem Shopfloor wählen:

- Voraussetzung: Anmeldung; Zugriff auf benutzerspezifische Maschinen.



2. Maschine konfigurieren und simulieren

3. Suchergebnis

- Anzeige abgestimmter Produkte für Ihre Maschine.

1. Revolverauswahl

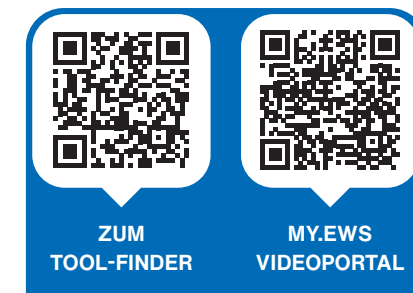
- Auswahl des Revolvers aus einer Datenbank nach Hersteller und Eigenschaften.

2. Technische Daten

- Abfrage oder Bestätigung technischer Details (z. B. Schnittstelle, Positionen, etc.)

3. Suchergebnisse

- Relevante Produkte oder kompatible Komponenten basierend auf Auswahl und Daten



EWS .Ready Safe and Go

Effizienz in 5 klaren Schritten

1 Planen, Simulieren, Rüsten

Mit dem **EWS Tool-Finder** Revolverlayout simulieren, Kollision prüfen und passende **EWS.Varia** Ausrüstung finden.



2 Montieren

Varia-Einsätze samt Schneidwerkzeugen am Montageblock maschinenextern aufbauen.



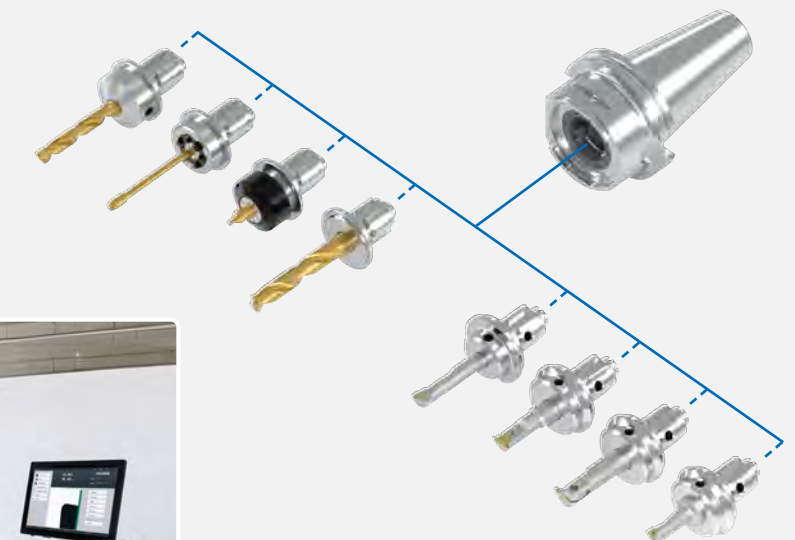
5 Schnellwechseln

20 Sek. **EWS .Varia**
240 Sek. Konventioneller Werkzeugwechsel
91,7 % Zeiteinsparung pro Wechsel



3 Voreinstellen

Längen und Radien mit Presetter und **Varia**-Adapter maschinenextern erfassen und in das CNC-Programm übertragen.



4 Organisieren und Bereitstellen

Einsätze im T-Carrier/T-Shuttle lagern, Tool-Tag anbringen und nach **EWS** Beschriftungslogik kennzeichnen



EWS Beschriftungslogik mit Beispiel

Werkstoff_Werkzeug_Durchmesser_Werkzeugträger_Gesamtlänge(L)_Werkzeuglänge(AL)
 HM _ NCAB _ D10.0 _ SHRL100 _ L165.0 _ AL65.0



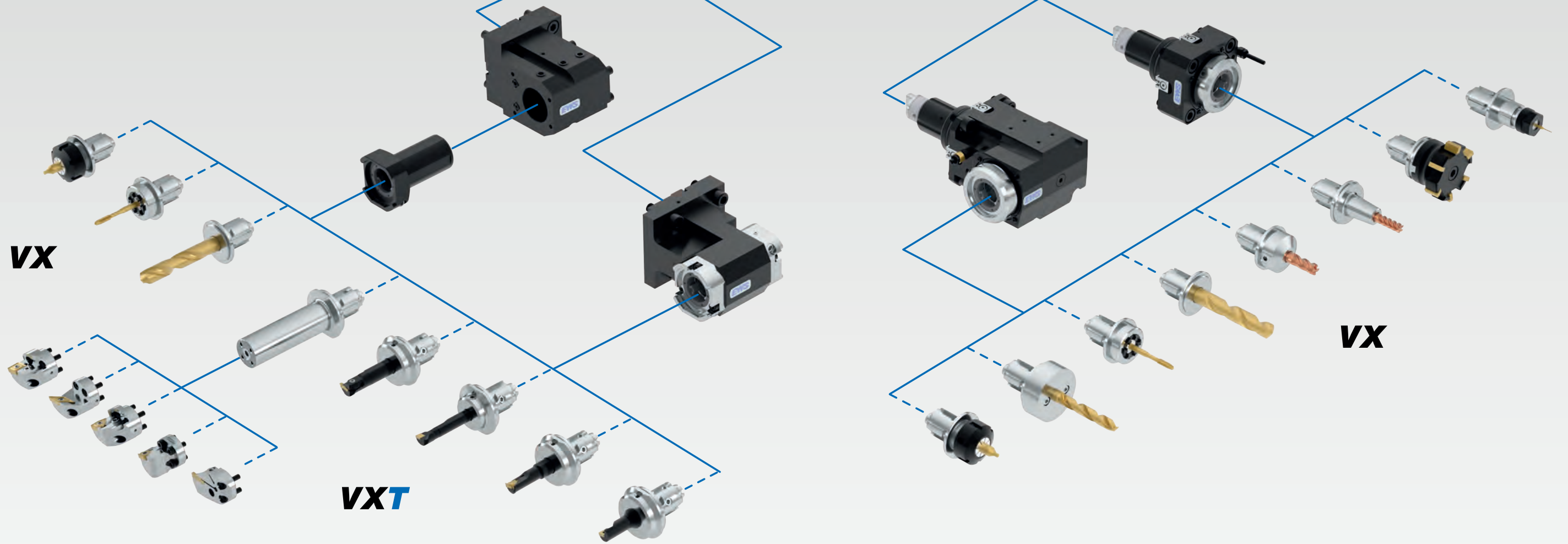
EWS .Ready Safe and Go

So sieht Effizienz in der Praxis aus



Der Weg zum Erfolg

1. Planen, Simulieren, Rüsten
2. Montieren
3. Voreinstellen
4. Organisieren und Bereitstellen
5. Schnellwechseln



In Kombination decken **EWS.Varia VXT** und **EWS.Varia VX** die wechsellhäufigsten Bearbeitungen ab.

EWS.Varia VX

Zentrische Bohrbearbeitungen

- Gewindebohren/formen/fräsen
- Kernlochbohren
- Zentrierbohren
- Senken

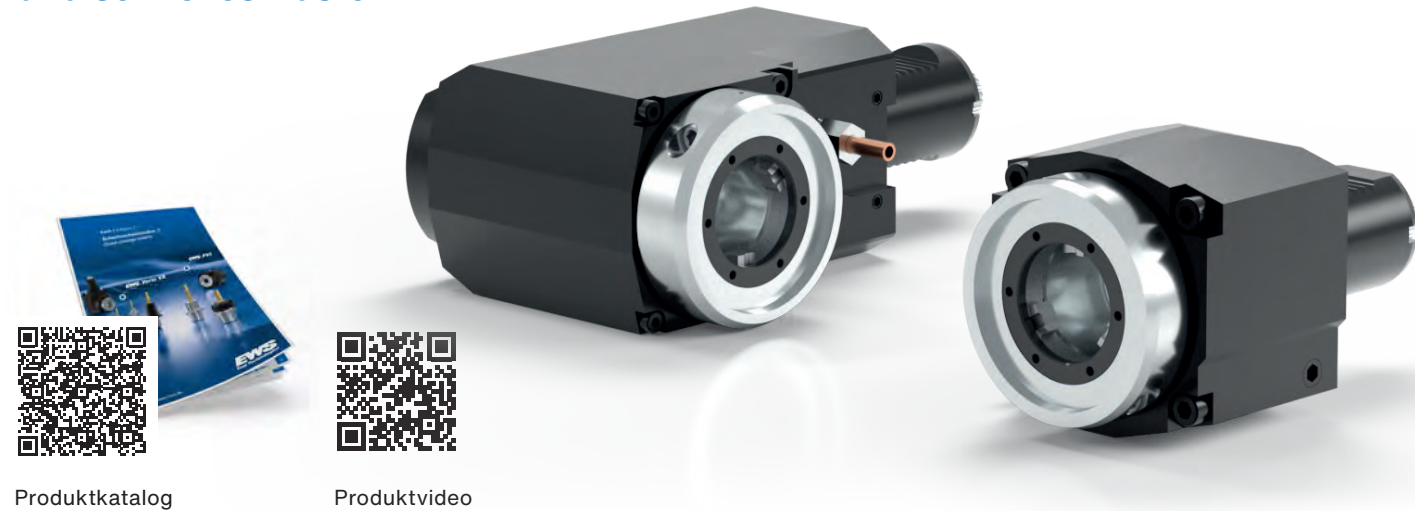
EWS.Varia VXT

Innendrehbearbeitungen

- Schruppen
- Schlichten
- Stechdrehen
- Gewindedrehen

Axial radial: Bohr-/Fräsbearbeitungen AGW

- Gewindebohren/formen/fräsen
- Kernlochbohren
- WSP-Schruppfräsen
- NC-Anbohren
- VHM Schrupp-/Schlichtfräsen
- Entgradfräsen



Produktkatalog

Produktvideo

Das EWS Werkzeugmagazin für Ihren Revolver.

Mit unseren Varia **EWS Varia-Start-Kits** und dem Rüstkonzept **EWS Ready, Safe and Go** statten Sie den Revolver Ihrer Maschine vollständig aus.

Vorkonfiguriert, sicher und sofort einsatzbereit.

EWS Varia-Start-Kit + EWS Ready, Safe and Go.
= Ihr schlüsselfertiges Revolver-Werkzeugmagazin

EWS.Varia

Ready, Safe
Go ✓

Der perfekte Start: EWS Varia Start Kits für maximale Rüsteffizienz.

VX3STARTKIT2 (Nr.: 216274)

Start-Kit 2 „professionell“



EWS.Varia VX3

- 1x T-Carrier TC-100 VX3-20 (Nr.: 216176)
- 4x Spannzangeneinsatz ER25L30 (Nr.: 31.VX325L30)
- 1x Spannzangenschlüssel ER25 (Nr.: 225)
- 1x Spannzangeneinsatz IM ER20L17 (Nr.: 31.VX320IML17)
- 1x Spannzangenschlüssel für IM ER20 (Nr.: 220AX)
- 1x Adapter für Kombihalter Ø32 (Nr.: 19.32VXT3-ZYL)
- 5x Tool-Tags (Nr.: PT.VX3)
- 1x Drehmomentschlüssel (Nr.: DSV SW5/05.7NM)
- 1x Montageblock (Nr.: MB-VX3)

VX4STARTKIT2 (Nr.: 216493)

Start-Kit 2 „professionell“



EWS.Varia VX4

- 1x T-Carrier TC-100 VX4-20 (Nr.: 216178)
- 4x Spannzangeneinsatz ER32L30 (Nr.: 31.VX432L30)
- 1x Spannzangenschlüssel ER32 (Nr.: 232)
- 1x Spannzangeneinsatz IM ER25L16 (Nr.: 31.VX425IML16)
- 1x Spannzangenschlüssel für IM ER25 (Nr.: 225AX)
- 1x Adapter für Kombihalter Ø40 (Nr.: 19.40VXT4-ZY)
- 5x Tool-Tags (Nr.: PT.VX4)
- 1x Drehmomentschlüssel (Nr.: DSV SW5/05.7NM)
- 1x Montageblock (Nr.: MB-VX4)

EWS Group

Tooling Systems and Turrets

EWS USA

EWS USA

13931 Sunfish Lake Blvd NW
Ramsey · MN 55303 USA
Telefon +1-763-576-6910
E-Mail support@ews-tools.com
www.ews-tools.com

EWS Tool Technologies

EWS Weigle GmbH & Co. KG

Maybachstraße 1 · D-73066 Uhingen
Telefon +49(0)7161-93040-100
E-Mail info@ews-tools.de
www.ews-tools.de

EWS Türkiye

EWS Tutucu Sistemleri ve Taretleri Anonim Şirket

Aydınlı mah. Melodi No.2/19 Sk. Bİlmo
San.Sit. 18-19 · 34956 Tuzla / İstanbul
Turkey
Telefon +90-216-593-22-44
E-Mail mehmet@ewstools.com
www.ews-tools.de

EWS China

EWS Tool Holder Technologies (Taicang Co. Ltd)

Beijing East Road No. 88
215400 Taicang · Jiangsu
P. R. China
Telefon +86-512-3306-2600
E-Mail sales.cn@ews-tools.de
www.ews-tools.cn

EWS Korea

EWS Korea Co. Ltd.

80-101 · Golden root-ro
Juchon-myeon · Gimhae-si
Gyeongsangnam-do · Korea
Telefon +82-55-267-8085
E-Mail info@ewskorea.co.kr
www.ewskorea.co.kr