

EWS. Ready Safe and Go

Plus de rendement, moins de temps d'arrêt.

Le concept de configuration EWS Varia pour les machines à tourelle.



www.ews-tools.de

DIHAWAG //

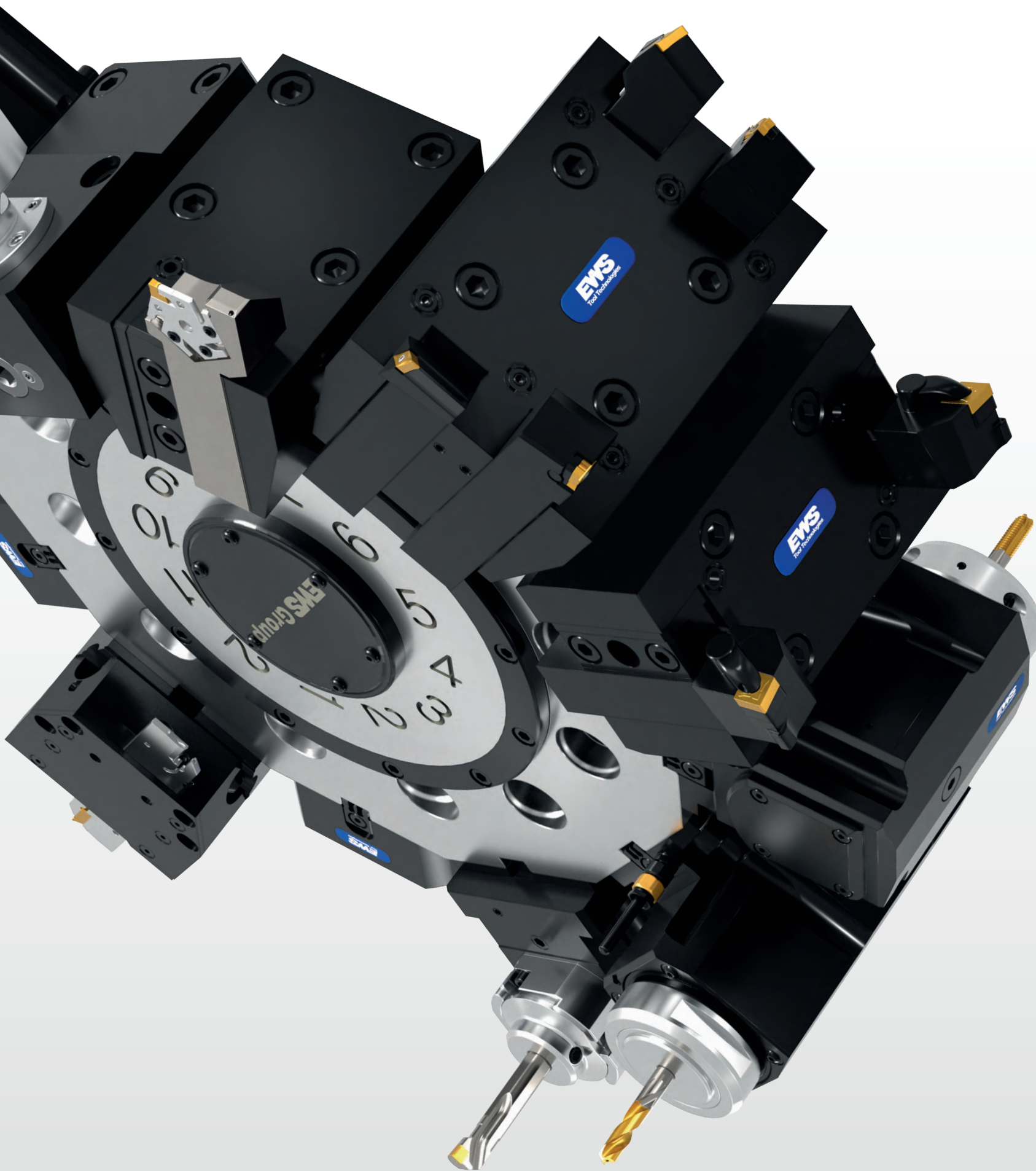
EWS
Tool Technologies

EWS . Ready Safe and Go

Passez vos processus de préparation au niveau supérieur : plus rapide, plus sûr, plus standardisé – pour une disponibilité maximale de la machine.

Le résultat en pratique :

- Temps de préparation nettement réduit par station
- Moins de temps d'arrêt machine par équipe
- Productivité accrue



Montages multiples pour les porte-outils qui restent en permanence sur la tourelle

Les opérations de tournage, de coupe et autres opérations externes restent solidement fixées dans des porte-outils doubles/quadruples. Aucun ré-outillage de votre tourelle n'est nécessaire.

Les emplacements flexibles libres sont occupés par des unités de serrage Varia. Cela transforme votre tourelle en un magasin d'outils intégré.

EWS .Ready Safe and Go

Le concept de préparation pour machines à tourelle.

Les raisons pour lesquelles le concept est née :

- Les processus de préparation, dont le montage et réglage machine, coûtent un temps précieux
- Les outils sont changés directement dans la zone de travail, mettant ainsi la machine à l'arrêt
- **Le risque élevé de blessure lors du desserrage des écrous de serrage des porte-outils causé par :** le mouvement de rotation dans la zone de travail où se situe les arêtes de coupe des autres outils et lorsque l'écrou se desserre soudainement
- La mauvaise manipulation endommage les outils et les tourelles
- Le manque de standardisation lors des réglages fait perdre du temps mais aussi créer d'autres problèmes comme les collisions d'outils et des porte-outils ainsi que la production de nombreux rebut
- Les écarts dimensionnels dans les données entre le CAD/CAM et la machine



Exemple de machines et de famille de pièces concernées.

Les arrêts au stand font gagner les courses

Les temps de préparation sont des freins et ralentissent la main-d'œuvre et arrêtent les machines. Ceux qui travaillent en changement rapide gardent une longueur d'avance.

La solution

✓ Ready

- Planification directement via le **EWS E-Shop**, y compris la vérification des collisions et l'optimisation de la position de la tourelle
- Préparation des outils pendant les temps non productifs
- Les outils de tournage standard restent sur la tourelle
- Changer les outils montés, mesurés et étiquetés dans le **EWS T-Carrier** ou le T-Shuttle

✓ Safe

- Le programme CAM attribue clairement les outils disponibles
- Changement d'outil en 20 secondes avec une manipulation sûre à une main
- Risque zéro pour les personnes et les machines

✓ Go

- Démarrer la machine
- Produire des pièces
- Augmentez la performance et les profits



EWS .Ready Safe and Go

Votre avantage concurrentiel

Avec **EWS Ready, Safe and Go**, chaque changement d'outil devient un arrêt au stand prévisible de 20 secondes. Adapté à votre machine et à votre famille de pièces

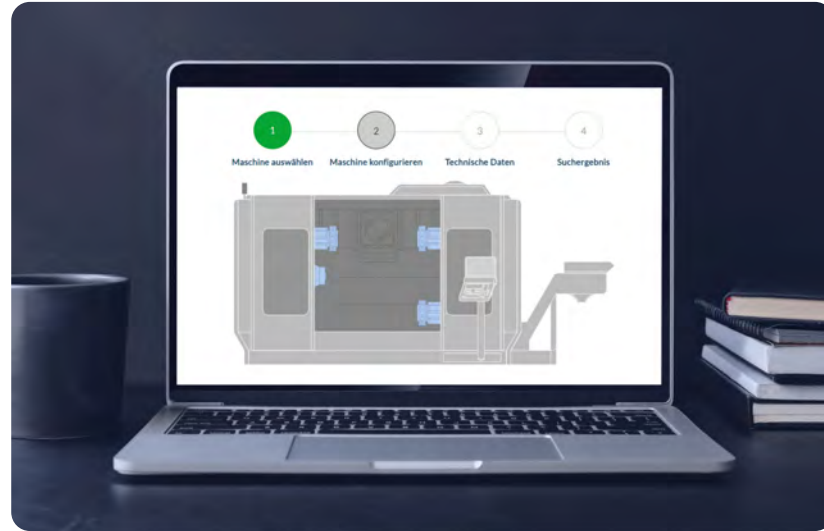
Faites des processus de préparation pérennes un succès en production de série.

EWS .Ready Safe and Go

Planifiez, simulez, configurez

De la machine à la configuration parfaite.

Utilisez notre **EWS** Tool Finder pour créer votre configuration en quelques clics seulement.



1. Sélectionner la machine

Sélectionnez la machine depuis la base de données **EWS** :

- Accédez à une base de données existante de machines.

Créer une nouvelle machine :

- Configuration manuelle d'une machine par l'utilisateur.

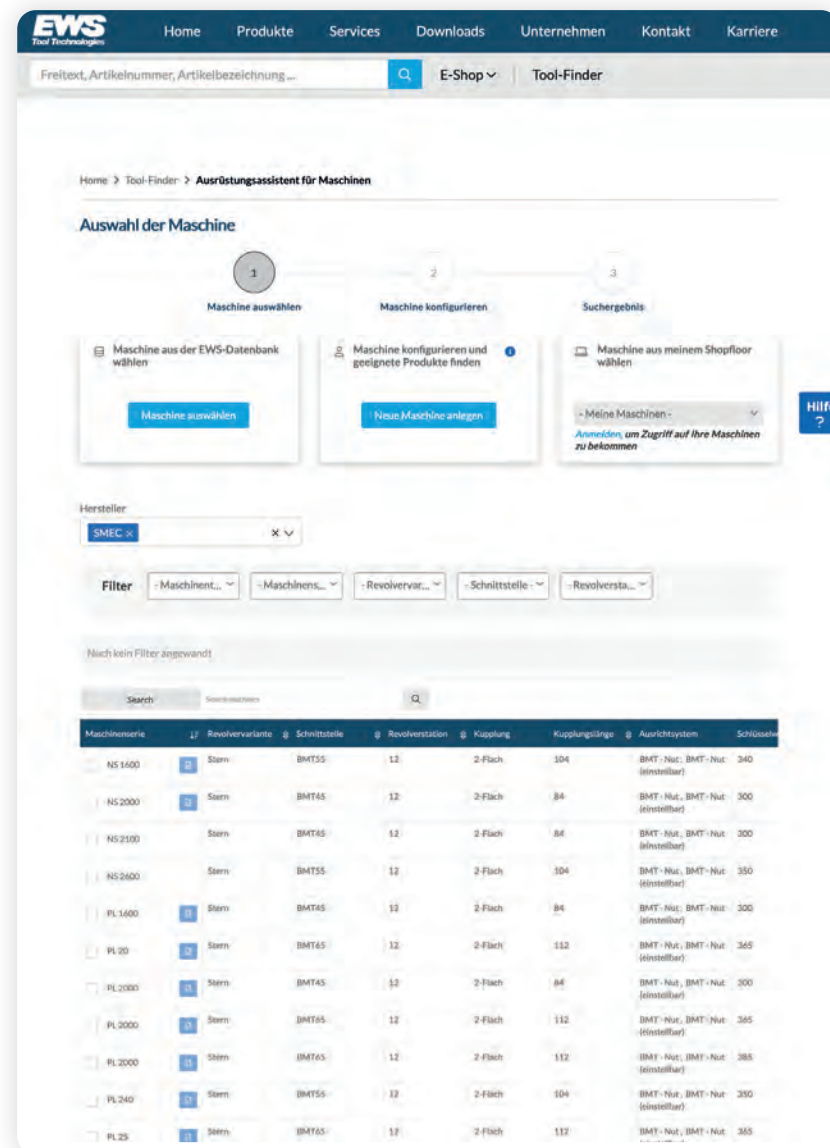
Sélectionner la machine depuis mon atelier :

- Prérequis : Connexion ; accès aux machines spécifiques à l'utilisateur.

2. Configurer et simuler la machine

3. Résultat de la recherche

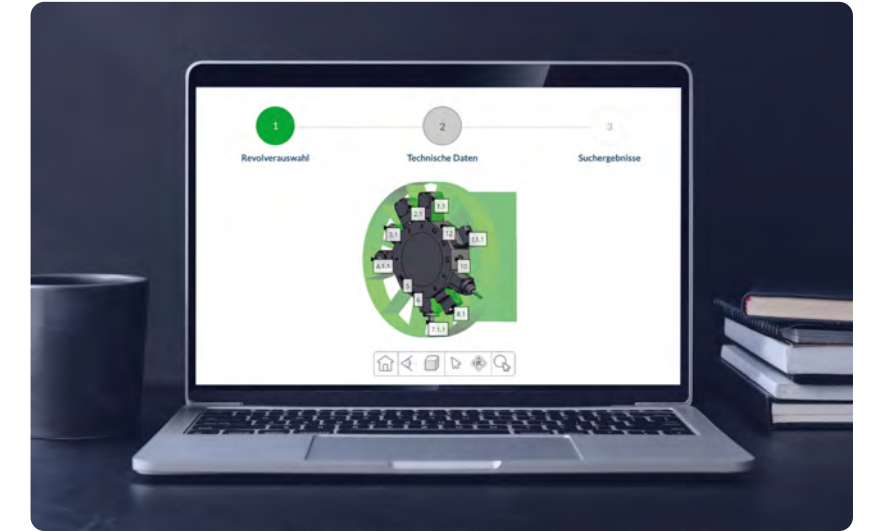
- Affichage des produits adaptés à votre machine.



Configurez vos processus au plus haut niveau avec nos outils EWS en ligne

Vous connaissez votre machine, mais pas la tourelle ?

Notre assistant tourelle 3D vous aide :



1. Sélection de la tourelle

- Sélectionnez la tourelle depuis une base de données selon le fabricant et les caractéristiques.

2. Données techniques

- Demande ou confirmation des détails techniques (par ex., interface, positions, etc.)

3. Résultats de la recherche

- Produits pertinents ou composants compatibles selon la sélection et les données



EWS .Ready Safe and Go

Efficacité en 5 étapes claires

1 Planifiez, simulez, configurez

Avec le **EWS Tool finder**, simulez la disposition de la tourelle, vérifiez les collisions et trouvez le bon **EWS.Équipement Varia**.



5 Changement rapide

20 Sec. **EWS .Varia**
240 Sec. Changement d'outil conventionnel

91,7 % Temps économisé par changement



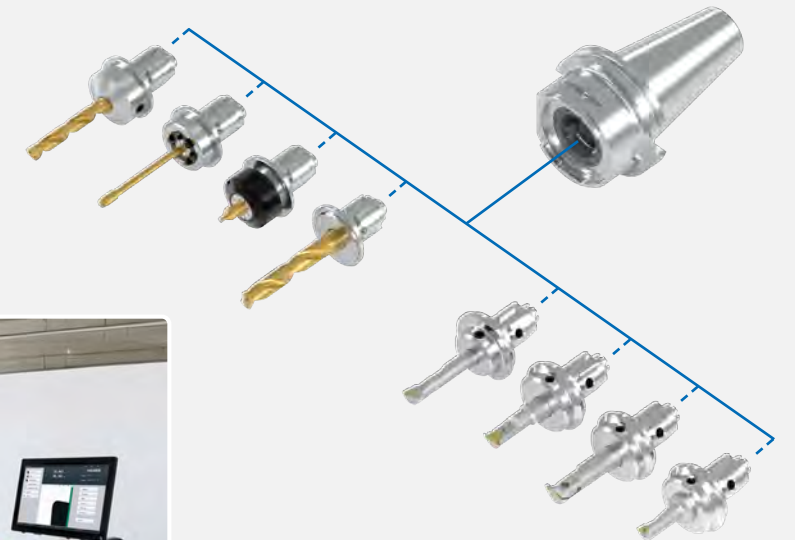
2 Montage

Variés-Installez les plaquettes, y compris les outils de coupe, sur le bloc de montage en dehors de la machine.



3 Préréglage

Relevez les longueurs et rayons en externe avec un prérégleur et un **adaptateur Varia** puis transférez-les dans le programme CNC.



4 Organiser et déployer

Stockez les inserts dans le T-Carrier/T-Shuttle, attachez les étiquettes d'outils et étiquetez-les selon la logique d'étiquetage **EWS**



Logique d'étiquetage EWS avec exemple

Matériau	Outil	Diamètre	Porte-outil	Longueur totale (L)	Longueur de l'outil (AL)
HM	NCAB	D10.0	SHRL100	L165.0	AL65.0



EWS .Ready Safe and Go

Voici à quoi ressemble l'efficacité en pratique

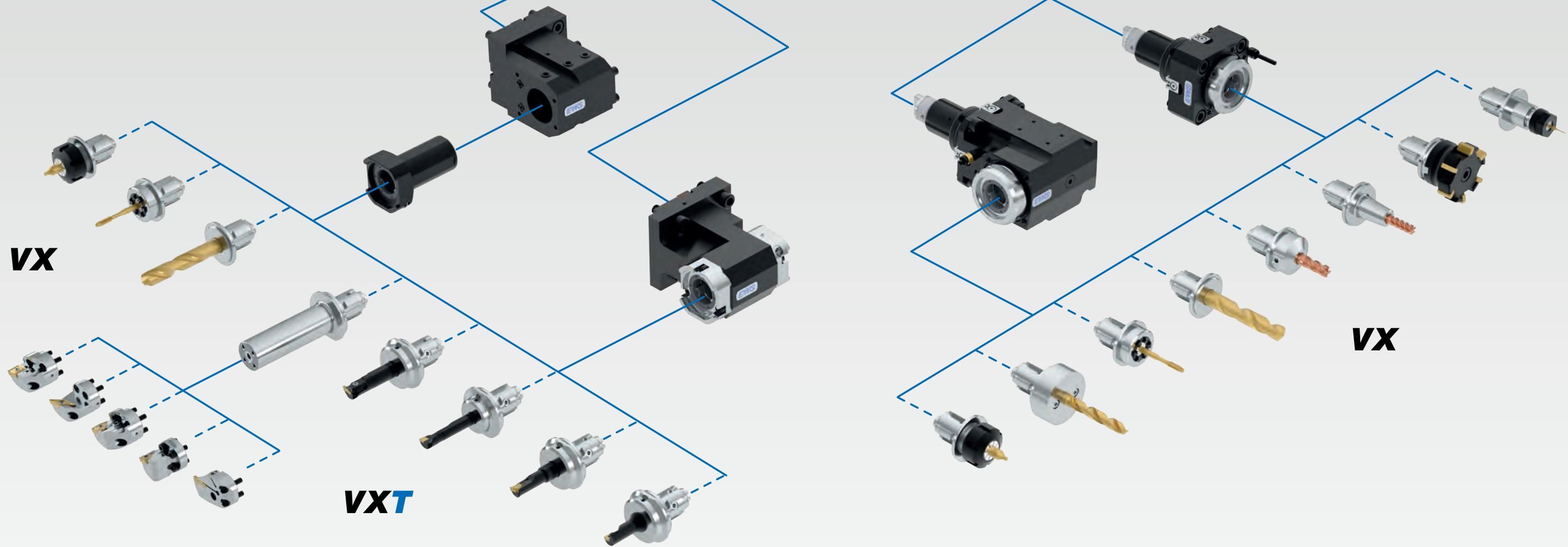


La voie du succès

1. Planification, simulation, préparation
2. Montage
3. Préréglage
4. Organiser et déployer
5. Changement rapide

EWS .Varia

Ready, Safe
Go ✓



En combinaison, **EWS.Varia VXT** et **EWS.Varia VX** couvre les opérations d'usinage les plus fréquemment changées.

EWS.Varia VX

Opérations de perçage centrique

- Taraudage par coupe, taraudage par déformation, fraisage de filets
- Perçage au centre

EWS.Varia VXT

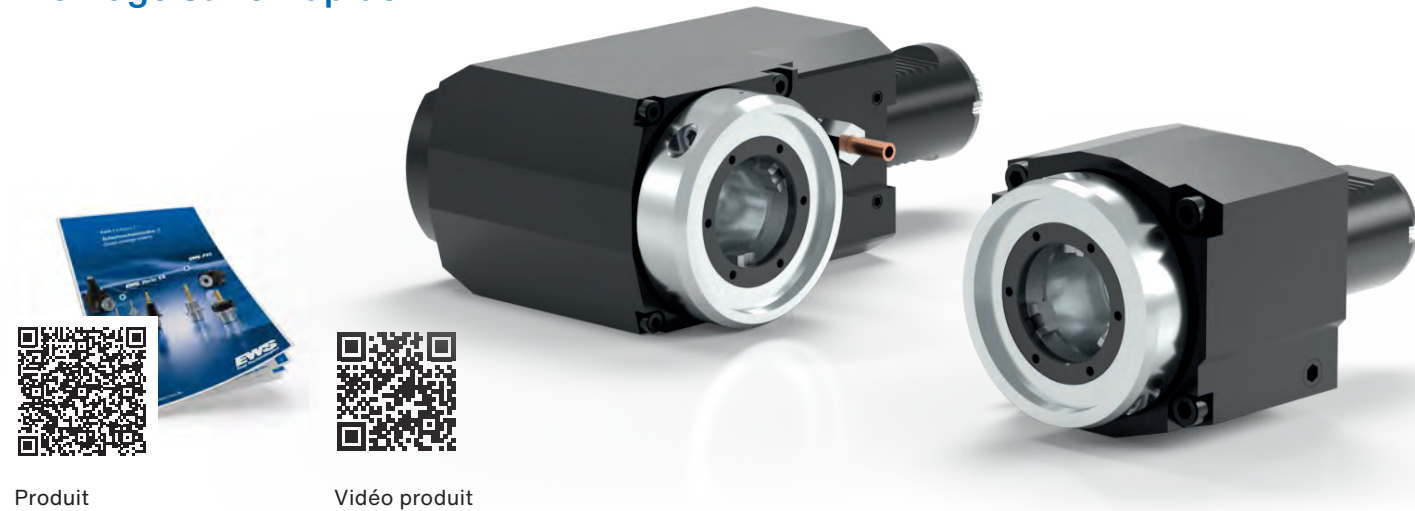
Tournage intérieur

- Ébauche intérieure
- Finition intérieure
- Gorge
- Filetage intérieur

Axial radial : opérations de perçage/fraisage AGW

- Centrage
- Chanfreinage
- Taraudage par coupe, taraudage par déformation, fraisage de filets
- Perçage au centre
- Fraisage d'ébauche
- Perçage excentré
- Fraisage d'ébauche/finition en carbure monobloc
- Fraisage d'ébavurage

Le système interchangeable pour un montage sûr et rapide !



Produit

Vidéo produit

Le démarrage parfait : EWS Varia Start Kits pour une efficacité de montage maximale.



Le magasin d'outils EWS pour votre tourelle.

Avec nos kits de démarrage **EWS Varia** et le concept d'installation **EWS Ready-Safe-Go**, vous pouvez équiper entièrement la tourelle de votre machine.

Préconfiguré, sécurisé et prêt à l'emploi immédiat. **Kit de démarrage EWS Varia + EWS Ready, Safe and Go. = Votre magasin d'outils tourelle clé en main**

VX3STARTKIT2 (N° : 216274)

Kit de démarrage 2 "Professionnel"



EWS.Varia VX3

- 1x T-Carrier TC-100 VX3-20 (N° : 216176)
- 4x Douille ER25L30 (N° : 31.VX325L30)
- 1x Clé de serrage ER25 (N° : 225)
- 1x Douille IM ER20L17 (N° : 31.VX320IML17)
- 1x Clé de serrage pour IM ER20 (N° : 220AX)
- 1x Adaptateur varia à queue cylindrique 032 (N° : 19.32VXT3-ZYL)
- 5x Étiquettes d'outils (N° : PT.VX3)
- 1x Clé dynamométrique (N° : DSV SW5/05.7NM)
- 1x Bloc de montage (N° : MB-VX3)

VX4STARTKIT2 (N° : 216493)

Kit de démarrage 2 "Professionnel"



EWS.Varia VX4

- 1x Présentoir T-Carrier TC-100 VX4-20 (N° : 216178)
- 4x Douille de serrage ER32L30 (N° : 31.VX432L30)
- 1x Clé de serrage ER32 (N° : 232)
- 1x Douille de serrage IM ER25L16 (N° : 31.VX425IML16)
- 1x Clé pour douille IM ER25 (N° : 225AX)
- 1x Adaptateur pour porte-combinaison 040 (N° : 19.40VXT4-ZY)
- 5x Étiquettes d'outils (N° : PT.VX4)
- 1x Clé dynamométrique (N° : DSV SW5/05.7NM)
- 1x Bloc de montage (N° : MB-VX4)

EWS Group

Tooling Systems and Turrets

EWS USA

EWS USA

13931 Sunfish Lake Blvd NW
Ramsey · MN 55303 USA
Telefon +1-763-576-6910
E-Mail support@ews-tools.com
www.ews-tools.com

EWS Tool Technologies

EWS Weigle GmbH & Co. KG

Maybachstraße 1 · D-73066 Uhingen
Telefon +49(0)7161-93040-100
E-Mail info@ews-tools.de
www.ews-tools.de

EWS Türkiye

EWS Tutucu Sistemleri ve Taretleri Anonim Şirket

Aydınlı mah. Melodi No.2/19 Sk. Bİlmo
San.Sit. 18-19 · 34956 Tuzla / İstanbul
Turkey
Telefon +90-216-593-22-44
E-Mail mehmet@ewstools.com
www.ews-tools.de

EWS China

EWS Tool Holder Technologies (Taicang Co. Ltd)

Beijing East Road No. 88
215400 Taicang · Jiangsu
P. R. China
Telefon +86-512-3306-2600
E-Mail sales.cn@ews-tools.de
www.ews-tools.cn

EWS Korea

EWS Korea Co. Ltd.

80-101 · Golden root-ro
Juchon-myeon · Gimhae-si
Gyeongsangnam-do · Korea
Telefon +82-55-267-8085
E-Mail info@ewskorea.co.kr
www.ewskorea.co.kr